



REDE DE SAÚDE MENTAL E ECONOMIA SOLIDÁRIA



CATÁ LOGO



**REDE DE
SAÚDE MENTAL
E ECONOMIA
SOLIDÁRIA**

CATÁLOGO DA REDE DE SAÚDE MENTAL E ECONOMIA SOLIDÁRIA

REALIZAÇÃO:

Instituto Integra para o Desenvolvimento

DIRETOR-PRESIDENTE:

Aguinaldo Lima

COORDENAÇÃO DA PUBLICAÇÃO:

Isadora Candian dos Santos e Thatiane Santos

CO-REALIZAÇÃO:

**Rede de Saúde Mental e Economia Solidária, Design Possível,
UNISOL São Paulo, Secretaria Nacional de Economia Solidária,
Ministério do Trabalho, Governo Federal**

DIAGRAMAÇÃO E PROJETO GRÁFICO:

Luciano Schinke

INSTITUTO INTEGRA PARA O DESENVOLVIMENTO

R Joaquim Manuel De Macedo, 101, Andar 2, Sala 21,
Barra Funda, Sao Paulo, SP, Brasil | CEP 01136-010

+55 11 3392-1248

secretaria@integrassoc.org.br

www.integrassoc.org.br

saudeecosol@gmail.com

www.saudeecosol.org

São Paulo, abril 2017

SUMÁRIO

ARTESANATO 12

Brindes.....	14
Bolsas, Carteiras, Estojos e Sacolas.....	16
Bonecas e Brinquedos.....	18
Brincos, Colares, Pulseiras e Chaveiros.....	20
Camisetas.....	22
Cestaria.....	24
Decoração.....	26
Escritório.....	28
Iluminação.....	30
Para seu Jardim.....	32
Mesa, Cozinha e Banho.....	34
Móveis.....	36
Origami.....	38
Papelaria.....	40
Perfumaria e Cosméticos.....	42
Tapeçaria.....	44
Roupas Infantis.....	46
Xales, Cachecóis, Luvas e Gorros.....	48

ALIMENTAÇÃO 50

Alimentação em Eventos.....	52
Doces.....	54
Horta e Agricultura.....	56
Refeições e Gestão de Espaços de Alimentação.....	58
Salgados.....	60
Serviços de Coffee Break.....	62
Temperos.....	64

SERVIÇOS 66

Fotografia e Cobertura de Mídia	68
Impressos - Venda de Livros, Gráfica, Estampas e Impressões, Placas Personalizadas	70
Jardinagem e Mudas	72
Móveis sob Encomenda	74
Produção de Eventos e realização de Shows	76

ÍNDICE DOS EMPREENDIMENTOS

+ Artes	79
---------------	----

A bayomis - Giro Dez	79
AmoRenda	79
Arte Amiga	80
Arte Amiga - Alimentação	80
Arte Aroma - Teia de Trabalho	80
Arte em Tecido - Giro Dez	81
Arteiros Aroma Brasil	81
Artesanato do Ponto de Economia Solidaria e Cultura Butantã	81
Associação Fórum de Mulheres de Rio Claro - Colméia Azul	82

B anda Compulsão Sonora	82
Barcassa	83
Bel Munhoz - Fios e Linhas	83

Bela Horta	83
Belisc: quitutes e afins - Teia de Trabalho	84

C antinho do Café	84
Canto das Artes	84
Coletivo C.U.P.I.N.S. - Teia de Trabalho	85
Coletivo TRAÇO	85
Conf Art	85
CRIART	86

D e lá do centro	86
Dedicado ao Sabor	86
Delícias da Vida - Rede de Culinária Solidária	87

E ntre Linhas	87
Entrelaça Mentes - Giro Dez	87

F ábrica de Aromas	88
Fantasiart	88
Feito por mim, dividido por nós	88
Fios e Nós	89

G rupos Colibri	89
Grupo Modelarte	89

I novação Cosméticos	90
-----------------------------------	----

J ardinagem - Giro Dez	90
-------------------------------------	----

L írios do Brejo	90
Livraria Louca Sabedoria	91
Loucos por Pão - Cooperativa de Panificação Artesanal	91

M ãos Criativas	91
Marchetaria - Giro Dez	92
MATER Oficina	92
Muda de Ideia	92
Mulheres do Parque América	93

N avegando na Arte	93
Noeme's Arts	93
Nosso Jardim	94
Novelo Solidário	94
Núcleo de Economia Solidária Guarani	94

O Bar Bibitantã	95
Oficina "Borboleta"	95
Oficina Agrícola - Armazém das Oficinas	95
Oficina Culinária e Nutrição - Armazém das Oficinas	96
Oficina de Bijuteria - Instituto A Casa	96
Oficina de Costura - Armazém das Oficinas	96
Oficina de Costura - Instituto A Casa	97
Oficina de Culinária e Eventos - Armazém das Oficinas	97
Oficina de Encadernação - Tear	98
Oficina de Horta "Amor, Carinho e Dedicção"	98

Oficina de Marcenaria - Armazém das Oficinas	98
Oficina de Marcenaria - Instituto A casa	99
Oficina de Marcenaria - Tear	99
Oficina de Mosaico - Armazém das Oficinas	100
Oficina de Mosaico - Casa das Oficinas de Piracicaba	100
Oficina de Mosaico - Tear	100
Oficina de Papel Artesanal - Armazém das Oficinas	101
Oficina de Papel Reciclado - Casa das Oficinas de Piracicaba	101
Oficina de Papel Reciclado - Tear	102
Oficina de Pintura em Guardanapo - Casa das Oficinas de Piracicaba	102
Oficina de Serigrafia - Tear	103
Oficina de Serralheria - Armazém das Oficinas	103
Oficina de Tear & Costura - Tear	103
Oficina de Tecelagem - Casa das Oficinas de Piracicaba	104
Oficina de Vitral - Tear	104
Oficina dos Anjos	104
Oficina Gráfica - Armazém das Oficinas	105
Oficina Harmonia	105
Oficina Harmonia dos Sabores	105
Oficina Ladrilho Hidráulico - Armazém das Oficinas	106
Oficina Mosaico e Artes	106
Oficina Sabor da Vida	107
Oficina Transformação	107
Oficina Vitral Artesanal - Armazém das Oficinas	107

Oficina Vitral Plano - Armazém das Oficinas	108
Origami do Tatsuya	108
Orquiflora - Teia de Trabalho	108

P anos & Linhas - Teia de Trabalho	109
ProduCidade Cultural	109
Projeto Água Mole	109
Projeto Formiguinhas	110
Projeto Inspiração	110
Projeto Pica Pau	110

R eaprendendo a Viver	111
RECRIART	111
Refazer - Arte em Madeira - Teia de Trabalho	111
Renovando com Arte	112

S abão e Arte	112
Sabor, Saúde e Sustento	112

T ear Manual	113
Tempero Bom	113
Trecho 2.8	113

U AU Imagens - Teia de Trabalho	114
Uniarte	114

V ida e Arte	115
Vida em Ação	115
VIOLETAS	115

APRE SEN TAÇÃO

É com muita satisfação que apresentamos o Catálogo da Rede de Saúde Mental e Economia Solidária do estado de São Paulo. Este catálogo foi desenvolvido pelo “Projeto Redes”, convênio com a SENAES/MTE nº 782757/2013 e o Instituto Integra para o Desenvolvimento, com foco em fomentar a Rede de Saúde Mental e Economia Solidária.

Este catálogo traz algumas das dezenas de empreendimentos que fazem parte da Rede, que confeccionam e comercializam diversos tipos de produtos e serviços. A Rede é composta por mais de 160 empreendimentos distribuídos em diversas regiões do estado de São Paulo, envolvendo mais de 1500 pessoas e 13 Redinhas regionais, existente desde 2008. Os integrantes dos empreendimentos são pessoas em situação de sofrimento psíquico e/ou que fazem uso abusivo de álcool e/ou outras drogas, usuárias do SUS e/ou SUAS, cujas atividades na maioria das vezes são apoiadas por CAPS – Centros de Apoio Psicossocial, e CECCOs – Centros de Convivência e Cooperativismo.

Aqui você vai encontrar empreendimentos que estão organizados pelos tipos de produtos e serviços que confeccionam e realizam, divididos em três grandes áreas - Artesanato, Alimentação e Serviços. E também um pouco do contexto de cada empreendimento e como entrar em contato.

Esperamos que você conheça um pouco mais sobre os empreendimentos, e também ajude a promover o Comércio Justo e Solidário, consumindo e divulgando os produtos e serviços da Rede de Saúde Mental e EcoSol.

Boa leitura!

Equipe Instituto Integra

ARTE SANA TO





Brindes para festas, eventos, corporativos, lembrancinhas, etc, disponíveis em pequena, média e grande escala. Produtos confeccionados a partir de diversas técnicas e materiais, como: bolsas, sacolas e ecobags de tecidos diversos, banner, tecidos reaproveitados; camisetas estampadas personalizadas; cosméticos e aromatizadores; cadernos, blocos, agendas, pastas, lápis e brindes para escritórios.

Artesanato do Ponto de Economia Solidaria e Cultura Butantã.....	81
Coletivo C.U.P.I.N.S. - Teia de Trabalho.....	85
Inovação Cosméticos.....	90
Oficina de Encadernação - Tear.....	98
Oficina de Mosaico - Tear.....	100
Oficina de Papel Artesanal - Armazém das Oficinas.....	101
Oficina de Papel Reciclado - Casa das Oficinas de Piracicaba.....	101
Oficina de Papel Reciclado - Tear.....	102
Oficina de Serigrafia - Tear.....	103
Oficina de Tear & Costura - Tear.....	103
Oficina Gráfica - Armazém das Oficinas.....	105
Oficina Harmonia.....	105
Panos & Linhas - Teia de Trabalho.....	109
Reaprendendo a Viver.....	111
RECRIART.....	111



Bolsas, carteiras, estojos, sacolas, ecobags, porta-lixo de carro, estojo para celular, capas para cadernos, etc, confeccionados em diversos tipos de tecidos, tricô ou crochê.

+ Artes	79
Arte Amiga	80
Arte em Tecido - Giro Dez	81
Associação Fórum de Mulheres de Rio Claro - Colméia Azul	82

Entre Linhas	87
Fantasiart	88
Feito Por Mim, Dividido por Nós	88
Fios e Nós	89
Grupo Colibri	89
Oficina Borboleta	95
Oficina de Costura - Instituto A Casa	97
Oficina de Tear & Costura - Tear	103
Oficina dos Anjos	104
Oficina Harmonia	105
Panos & Linhas - Teia de Trabalho	109
Reaprendendo a Viver	111
Tear Manual	113
Vida em Ação	115
VIOLETAS	115

BOLSAS, CARTEIRAS, ESTOJOS E SACOLAS



Fotos: Mãos Criativas



Bonecas, bonecos, brinquedos em geral, confeccionados em diversos tipos de tecido, madeira e/ou material reaproveitado.

Abayomi - Giro Dez	79
Arteiros Aroma Brasil	81
Associação Fórum de Mulheres de Rio Claro - Colméia Azul	82
Feito Por Mim, Dividido por Nós	88
Fios e Nós	89
Mãos Criativas	91
Oficina de Costura - Instituto A Casa	97
Oficina de Marcenaria - Tear	99
Oficina dos Anjos	104
Renovando com Arte	112
Uniarte	114

BONECAS E BRINQUEDOS



Foto: Oficina de bijuteria - Instituto A Casa

Brincos, colares, pulseiras, chaveiros, acessórios para cabelo, anéis, bijuterias, biojóias, confeccionados com diversos tipos de materiais, como miçangas, sementes, material reaproveitado, etc.

Amorenda	79
Arte Amiga.....	80
Arteiros Aroma Brasil.....	81
Associação Fórum de Mulheres de Rio Claro - Colméia Azul	82
Entrelaça Mentes - Giro Dez	87
Fantasiart.....	88
Grupo Colibri.....	89
Mãos Criativas.....	91
Mulheres do Parque América	93
Noeme's Arts.....	93
Oficina de Bijuteria - Instituto A Casa.....	96
Oficina de Costura - Armazém das Oficinas.....	96
Uniarte	114

BRINCOS, COLARES, PULSEIRAS E CHAVEIROS



Foto: Oficina de Serigrafia - Tear

Camisetas de diversos tipos e modelos,
com estampas desenvolvidas pelos
empreendimentos ou feitas sob encomenda.

CAMISETAS

Coletivo C.U.P.I.N.S. - Teia de Trabalho	85
Coletivo TRAÇO	85
Lírios do Brejo	90
Oficina de Serigrafia - Tear	103
Trecho 2.8	113



Foto: Vida e Arte

Produtos feitos a partir de técnica de cestaria, como cestos, vasos, caixas, potes, etc, confeccionados com materiais como jornal ou origami.

CESTARIA

Arte Amiga.....	80
Vida e Arte.....	115



Foto: Oficina Ladrilho Hidráulico - Armazém das Oficinas

Diversos tipos de produtos decorativos para casa e jardim, tais como: caixas, vasos, jogo americano, suplas, bandejas, porta-copos, petisqueiras, almofadas, estatuetas, flores artificiais, giramundos, quadros, pinturas, placas, ladrilho hidráulico, vitrais, luminárias, porta-velas, origamis, fotografias, etc. Produtos confeccionados com os mais diversos tipos de técnicas e materiais: mosaico, biscuit, marchetaria, madeira reaproveitada, tecidos diversos, vidro reciclado, papel reciclado artesanal, papéis reciclados, crochê, bordado, serralheria, etc.

Arte Amiga.....	80
Artesanato do Ponto de Economia Solidaria e Cultura Butantã.....	81
Associação Fórum de Mulheres de Rio Claro - Colméia Azul.....	82
Canto das Artes.....	84
Coletivo TRAÇO.....	85

Conf Art.....	85
CRIART.....	86
Grupo Colibri.....	89
Grupo Modelarte.....	89
Marchetaria - Giro Dez.....	92
MATER Oficina.....	92
Núcleo de Economia Solidária Guarani.....	94
Oficina de Costura - Armazém das Oficinas.....	96
Oficina de Marcenaria - Armazém das Oficinas.....	98
Oficina de Marcenaria - Instituto A Casa.....	99
Oficina de Marcenaria - Tear.....	99
Oficina de Mosaico - Armazém das Oficinas.....	100
Oficina de Mosaico - Casa das Oficinas de Piracicaba.....	100
Oficina de Mosaico - Tear.....	100
Oficina de Papel Artesanal - Armazém das Oficinas.....	101
Oficina de Pintura em Guardanapo - Casa das Oficinas de Piracicaba.....	102
Oficina de Serralheria - Armazém das Oficinas.....	103
Oficina de Vitral - Tear.....	104
Oficina dos Anjos.....	104
Oficina Harmonia.....	105
Oficina Ladrilho Hidráulico - Armazém das Oficinas.....	106
Oficina Mosaico e Artes.....	106
Oficina Transformação.....	107
Oficina Vitral Artesanal - Armazém das Oficinas.....	107
Oficina Vitral Plano - Armazém das Oficinas.....	108
Origami do Tatsuya.....	108
Projeto Água Mole.....	109
Projeto Pica Pau.....	110
Refazer - Arte em Madeira - Teia de Trabalho.....	111
Renovando com Arte.....	112
Trecho 2.8.....	113
Uniarte.....	114
Vida e Arte.....	115
VIOLETAS.....	115



Foto: Oficina de Papel Artesanal - Armazém das Oficinas

Produtos para escritório, como cadernos, risque-rabisque, porta-lápis, agendas, lápis decorados, canetas decoradas, blocos, etc. Utilizando diversos tipos de técnicas e materiais, como: papel reciclado artesanal, tecidos, madeira reaproveitada, etc.

Entre Linhas	87
Navegando na Arte	93
Oficina de Marcenaria - Tear	99
Oficina de Papel Artesanal - Armazém das Oficinas	101
Oficina de Papel Reciclado - Tear	102
Oficina Gráfica - Armazém das Oficinas	105
Oficina Harmonia	105
RECRIART	111
Refazer - Arte em Madeira - Teia de Trabalho	111

ESCRITÓRIO



Foto: Oficina Vitral Artesanal - Armazém das Oficinas

Velas, luminárias, abajures, porta-velas, feitos a partir de diversas técnicas e materiais, como: vitral, vidro e metal, madeira, etc.

LUMINAÇÃO

Conf Art.....	85
Oficina de Marcenaria - Tear.....	99
Oficina de Vitral - Tear.....	104
Oficina Vitral Artesanal - Armazém das Oficinas.....	107



Produção de mudas de plantas ornamentais, como suculentas, orquídeas, flores diversas, e ainda, mudas de temperos, chás e plantas medicinais. Vasos e recipientes para jardins, com técnicas de mosaico, marchetaria e reaproveitamento de madeira.

Jardinagem - Giro Dez	90
Marchetaria - Giro Dez	92
Muda de Ideia	92
Nosso Jardim	94
Oficina de Mosaico - Casa das Oficinas de Piracicaba	100
Oficina de Papel Artesanal - Armazém das Oficinas	101
Oficina Mosaico e Artes	106
Orquiflora - Teia de Trabalho	108



Foto: Marchetaria - Giro Dez



Foto: Oficina Transformação

Foto: Oficina De Pintura De Guardanapo - Casa Das Oficinas De Piracicaba

Produtos diversos para mesa, cozinha e banho, como: toalhas, panos de prato, jogo americano, supla, apoio de panela, porta-copos, bandejas, potes, caixas, vasos, toalhas, porta-sabonete, etc. Utilizando diversos tipos de técnicas e materiais, como: mosaico, marchetaria, madeira reaproveitada, crochê, tricô, etc.

Amorenda	79
Arte Amiga	80
Associação Fórum de Mulheres de Rio Claro - Colméia Azul	82
Canto das Artes	84
Conf Art	85
CRIART	86
Feito Por Mim, Dividido por Nós	88
Marchetaria - Giro Dez	92
Mulheres do Parque América	93
Oficina Borboleta	95
Oficina de Costura - Instituto A Casa	97
Oficina de Marcenaria - Armazém das Oficinas	98
Oficina de Marcenaria - Instituto A Casa	99
Oficina de Mosaico - Armazém das Oficinas	100
Oficina de Mosaico - Casa das Oficinas de Piracicaba	100
Oficina de Mosaico - Tear	100
Oficina de Pintura em Guardanapo - Casa das Oficinas de Piracicaba	102
Oficina de Serralheria - Armazém das Oficinas	103
Oficina de Vitral - Tear	104
Oficina Mosaico e Artes	106
Oficina Transformação	107
Oficina Vitral Plano - Armazém das Oficinas	108
Projeto Água Mole	109
Projeto Pica Pau	110
Reaprendendo a Viver	111
Refazer - Arte em Madeira - Teia de Trabalho	111
Uniarte	114
VIOLETAS	115

MESA, COZINHA E BANHO



Foto: MATER Oficina

Confecção de móveis diversos, como cadeiras, banquetas, bancos, mesas de apoio, mesas, espelhos, etc. Utilizando técnicas e materiais como madeira, mosaico, madeira reaproveitada, ferro e madeira, garrafas pet, etc.

Conf Art.....	85
MATER Oficina.....	92
Núcleo de Economia Solidária Guarani.....	94
Oficina de Marcenaria - Armazém das Oficinas.....	98
Oficina de Marcenaria - Tear.....	99
Oficina de Mosaico - Tear.....	100
Oficina de Serralheria - Armazém das Oficinas.....	103
Oficina Transformação.....	107
Oficina Vitral Plano - Armazém das Oficinas.....	108

MÓVEIS



Foto: Josephine Carino

Origamis diversos confeccionados com papéis personalizados ou reutilizados, criando objetos como móveis, objetos de decoração e etc.

ORIGAMI

Arte Amiga.....	80
Origami do Tatsuya	108



Foto: Oficina de Papel Artesanal - Armazem das Oficinas

Produtos de papelaria, como cadernos, risque-rabisque, agendas, blocos, convites, calendários, certificados, papel reciclado artesanal em folha A2, etc. Utilizando diversos tipos de técnicas e materiais, como: papel reciclado artesanal com ou sem fibra de bananeira, papel semente, tecidos, encadernações de diversos tipos, etc. Alguns produtos podem ser feitos personalizados e sob encomenda.

Artesanato do Ponto de Economia Solidaria e Cultura Butantã.....	41
Coletivo TRAÇO.....	85
De Lá do Centro.....	86
Grupo Modelarte.....	89
Navegando na Arte.....	93
Oficina Borboleta.....	95
Oficina de Encadernação - Tear.....	98
Oficina de Papel Artesanal - Armazém das Oficinas.....	101
Oficina de Papel Reciclado - Casa das Oficinas de Piracicaba.....	101
Oficina de Papel Reciclado - Tear.....	102
Oficina Gráfica - Armazém das Oficinas.....	105
Oficina Harmonia.....	105
RECRIART.....	111



Foto: Ibon San Martin

Perfumes, cosméticos, cremes, sabonetes, loções e sabões diversos, feitos com ingredientes selecionados, podendo ser confeccionados de forma personalizada e sob encomenda para brindes e eventos.

PERFUMARIA E COSMÉTICOS

Arte Aroma - Teia de Trabalho.....	80
Fábrica de Aromas.....	88
Inovação Cosméticos.....	90
Projeto Inspiração.....	110
Sabão e Arte.....	112



Foto: Novelo Solidário

Produtos como tapetes, carpetes, toalhas, colchas, caminhos, etc. Feitos com diversos tipos de técnicas e materiais, como: crochê, tricô, amarradinho, tecido reaproveitado, lã, linhas diversas, etc.

Amorenda	79
Arteiros Aroma Brasil	81
Associação Fórum de Mulheres de Rio Claro - Colméia Azul	82
CRIART	86
Fantasiart	88
Novelo Solidário	94
Oficina de Tecelagem - Casa das Oficinas de Piracicaba	104
Projeto Formiguinhas	110
Renovando com Arte	112



Fotos: Feito por mim, dividido por nós

Roupas infantis como camisetas, casacos, roupas bordadas e com apliques, feitas com diversos tipos de materiais e técnicas, como: lã, algodão, tricô, apliques, crochê, etc.

ROUPAS INFANTIS

Fantasiart	88
Feito Por Mim, Dividido por Nós	88
Fios e Nós	89
Mulheres do Parque América	93
Uniarte	114



Foto: Tear Manual

Xales, cachecóis, luvas, gorros de lã sintética ou natural, feitos com técnicas manuais ou em tear manual.

XALES, CACHECÓIS, LUVAS E GORROS

Bel Munhoz - Fios e Linhas.....	83
Fantasiart.....	88
Oficina de Tear & Costura - Tear.....	103
Tear Manual	113

ALI MEN TA ÇÃO





Foto: Sabor Saúde e Sustento

Alimentação em Eventos como feiras de rua, circuitos de feiras de economia solidária, etc. Contando com diversos tipos de alimentos doces e salgados: pastéis, sanduíches, carne louca, tapioca, salgados, pizza, tortas, pães, brigadeiros, pão de mel, geléias, biscoitos, bolos, etc.

Barcassa.....	83
Belisc: quitutes e afins - Teia de Trabalho.....	84
Dedicado ao Sabor.....	86
Delícias da Vida - Rede de Culinária Solidária.....	87
O Bar Bibitantã.....	95
Oficina de Culinária e Eventos - Armazém das Oficinas.....	97
Oficina Harmonia dos Sabores.....	105
Oficina Sabor da Vida.....	107
Sabor, Saúde e Sustento.....	112
Tempero Bom.....	113



Foto: O Bar Bibi Tantã

Doces sob encomenda, como: brigadeiros, pão de mel, geléias, biscoitos, beijinho, bolos, tortas doce, etc.

Arte Amiga - Alimentação	80
Belisc: quitutes e afins - Teia de Trabalho	84
Dedicado ao Sabor	86
Delícias da Vida - Rede de Culinária Solidária	87
O Bar Bibitãntã	95
Oficina de Culinária e Eventos - Armazém das Oficinas	97
Oficina Harmonia dos Sabores	105
Oficina Sabor da Vida	107
Sabor, Saúde e Sustento	112
Tempero Bom	113

DOCES



Foto: Oficina Agrícola - Armazém das Oficinas

Produção e comercialização de produtos agrícolas como verduras, legumes e frutas, plantados nos locais de trabalho dos empreendimentos, sendo alguns com certificação orgânica. A compra pode ser feita sob encomenda, reserva ou ainda nos locais de trabalho dos empreendimentos.

HORTA E AGRICULTURA

Bela Horta.....	83
Muda de Ideia.....	92
Oficina Agrícola - Armazém das Oficinas.....	95
Oficina de Horta “Amor, Carinho e Dedicção”.....	98
Orquiflora - Teia de Trabalho.....	108



Foto: Oficina de Culinária e Nutrição

Fornecimento de refeições sob encomenda, para eventos e para pedidos regulares. Gestão de Espaços de Alimentação, como lanchonetes, restaurantes, cafés e bares. Disponibilidade de cardápios especiais como vegetariano, vegano e também livre de agrotóxicos.

REFEIÇÕES E GESTÃO DE ESPAÇOS DE ALIMENTAÇÃO

Cantinho do Café	84
O Bar Bibitantã	95
Oficina Culinária e Nutrição - Armazém das Oficinas	96



Foto: Tempero Bom

Salgados sob encomenda, prontos ou congelados, como: pastéis, sanduíches, carne louca, tapioca, coxinha, empada, risoles, bolinha de queijo, pizza, tortas, pães, kibe, esfifas, etc.

Belisc: quitutes e afins - Teia de Trabalho	84
Dedicado ao Sabor	86
Delícias da Vida - Rede de Culinária Solidária	87
Loucos por Pão - Cooperativa de Panificação Artesanal	91
O Bar Bibitantã	95
Oficina de Culinária e Eventos - Armazém das Oficinas	97
Oficina Harmonia dos Sabores	105
Oficina Sabor da Vida	107
Sabor, Saúde e Sustento	112
Tempero Bom	113

SALGADOS



Foto: Oficina de Culinária e Eventos - Armazém das Oficinas

Serviços de coffee break, coquetéis, brunchs e alimentação em eventos sob encomenda, podendo ser com ou sem prestação de serviços de buffet, fornecimento de utensílios e organização do buffet. Disponibilidade de cardápios especiais como vegetariano, vegano e também livre de agrotóxicos.

Barcassa	83
Belisc: quitutes e afins - Teia de Trabalho	84
Cantinho do Café	84
Delícias da Vida - Rede de Culinária Solidária	87
O Bar Bibitantã	95
Oficina de Culinária e Eventos - Armazém das Oficinas	97
Oficina Harmonia dos Sabores	105
Oficina Sabor da Vida	107
Sabor, Saúde e Sustento	112
Tempero Bom	113

SERVIÇOS DE COFFEE BREAK



Foto: Oficina Agrícola - Armazem das Oficinas

Temperos preparados como pimentas, sal natural e ervas, bem como mudas de temperos para sua casa.

TEMPEROS

Bela Horta.....	83
De Lá do Centro.....	86
Muda de Ideia.....	92
Oficina Agrícola - Armazém das Oficinas.....	95

SERVIÇOS

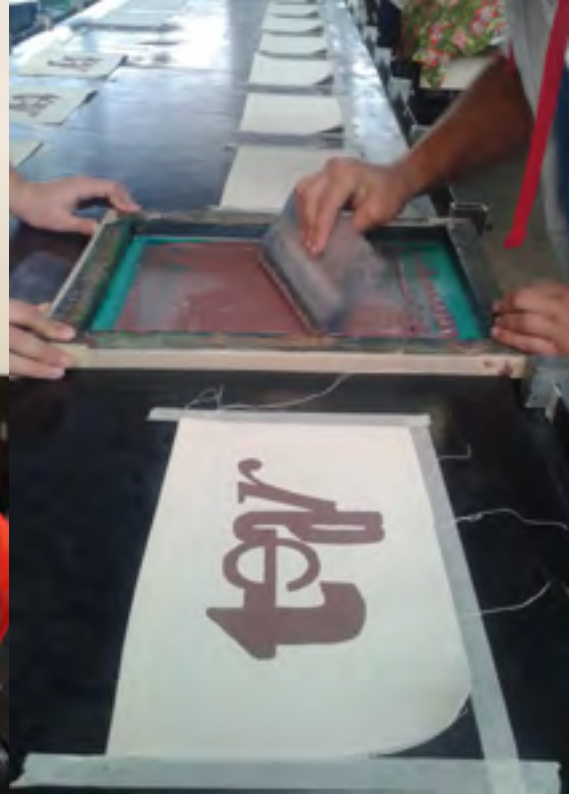




Foto: Trecho 2.8

Serviços de fotografia para eventos ou projetos especiais.
Cobertura de mídia em eventos, como vídeos, entrevistas
e transmissão em rádio.

FOTOGRAFIA E COBERTURA DE MÍDIA

Trecho 2.8	113
UAU Imagens - Teia de Trabalho	114



Foto: Oficina de Mosaico - Tear

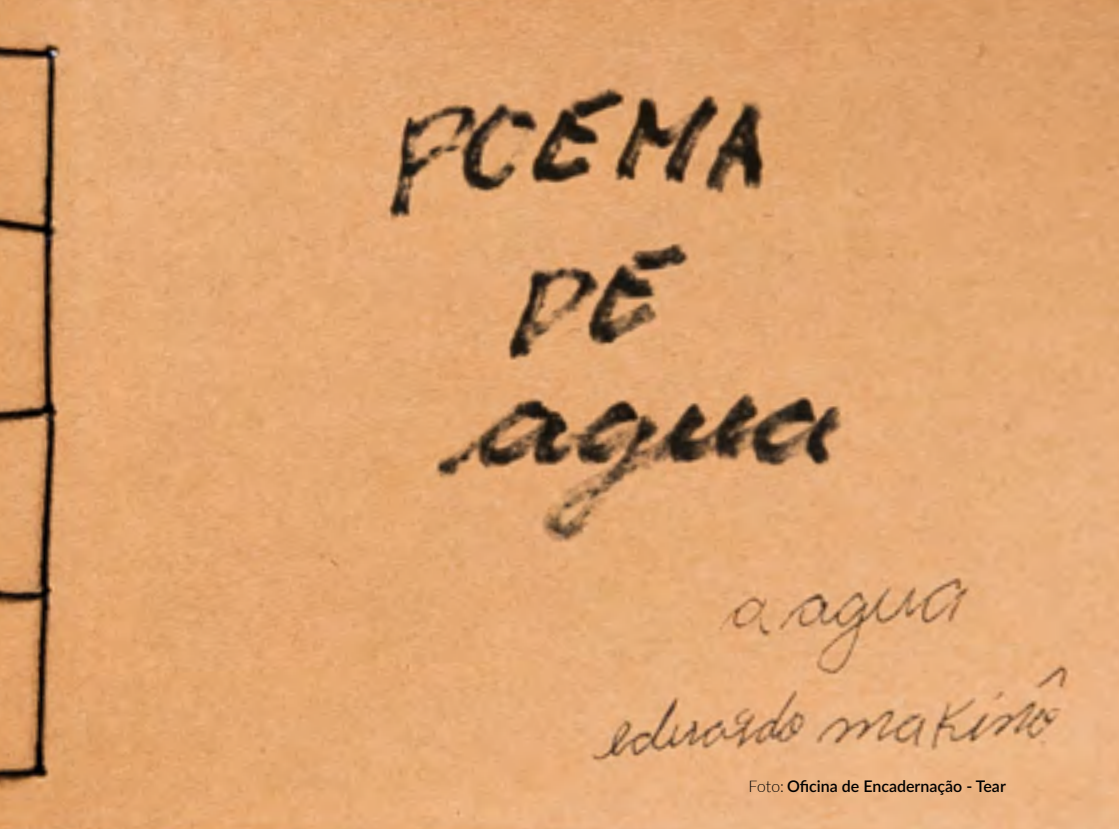


Foto: Oficina de Encadernação - Tear

Venda de livros, gráfica, estampas e impressões diversas. Livros sobre economia solidária, saúde mental e usados. Impressões em serigrafia, transfer, xilogravura, carimbos. Personalização de produtos de papelaria, camisetas, canecas, quadros, fotografias e etc, feitos sob encomenda.

IMPRESSOS - VENDA DE LIVROS, GRÁFICA, ESTAMPAS E IMPRESSÕES, PLACAS PERSONALIZADAS

Coletivo C.U.P.I.N.S. - Teia de Trabalho.....	85
Coletivo TRAÇO.....	85
Lírios do Brejo.....	90
Livraria Louca Sabedoria.....	91
Oficina de Encadernação - Tear.....	98
Oficina de Mosaico - Tear.....	100
Oficina de Serigrafia - Tear.....	103
Oficina Gráfica - Armazém das Oficinas.....	105
Oficina Transformação.....	107
Trecho 2.8.....	113
UAU Imagens - Teia de Trabalho.....	114



Foto: Nosso Jardim

Prestação de serviços de jardinagem e paisagismo, e mudas de plantas ornamentais, para empresas e residências.

JARDINAGEM E MUDAS

Nosso Jardim	94
Oficina Agrícola - Armazém das Oficinas	95
Orquiflora - Teia de Trabalho	108



Foto: Oficina de Marcenaria - Tear

Móveis planejados e personalizados, sob encomenda, como: gabinetes, armários, estantes, mesas, cadeiras, molduras. Utilizando técnicas e materiais diversos, como marchetaria, madeira reaproveitada, mosaico, etc.

MÓVEIS PLANEJADOS E SOB ENCOMENDA

MATER Oficina	92
Oficina de Marcenaria - Armazém das Oficinas	98
Oficina de Marcenaria - Tear	99



Foto: Diego Baseggio

Produção de eventos, como feiras, shows, eventos culturais, cine debates, etc, e realização de shows musicais de rock.

PRODUÇÃO DE EVENTOS E REALIZAÇÃO DE SHOWS

Banda Compulsão Sonora.....	82
ProduCidade Cultural.....	109

EM PREEN DIMEN TOS

+

+ ARTES 16

O + Artes é um empreendimento aonde buscamos desenvolver diversos produtos de artesanato utilizando como matéria prima materiais recicláveis. Estamos localizados dentro do CAPS AD III Santana.

REDINHA NORTE

Av. Leôncio de Magalhães, 226, Santana, São Paulo - SP

(11) 2950-0803 | mayaracorrall@hotmail.com

A

ABAYOMIS - GIRO DEZ 19

As bonecas Abayomis são referência da influência da escravização e da cultura negra no Brasil. Produzimos um kit educativo que contém a história destas bonecas, material e instruções para a confecção de uma boneca e uma boneca já pronta. Oferecemos também a realização de oficinas educativas para diferentes faixas etárias com o objetivo de discussão sobre preconceito, racismo, cultura negra no Brasil. Atualmente produzimos também chaveiros, minis e grandes bonecas individuais e jogos infantis com essa temática. Estamos localizados no CECCO Ibirapuera.

REDINHA SUDESTE

Avenida IV Centenário,s/no, portão 5, Ibirapuera, São Paulo - SP

(11) 5549-7840 | galluzzi.a2@gmail.com | ceccoibirapuera@hotmail.com

AMORENDA 21 | 35 | 45

O AmoRenda é um Núcleo de Geração de Trabalho e Renda que funciona na lógica do cooperativismo social e da economia solidária do território da Supervisão Técnica de Saúde Mooca/Aricanduva, localizado no CECCO Mooca. Atualmente os empreendimentos participantes produzem tapetes e almofadas na técnica do amarradinho, pequenas peças em feltro, bijouteria, mosaico, colares em vidro e etc.

REDINHA SUDESTE

Rua Taquari, 549, Mooca, São Paulo - SP

(11) 2692-6323 | ceccomooca@gmail.com

<https://www.facebook.com/cecco.mooca>

ARTE AMIGA 16 | 21 | 25 | 26 | 35 | 39

As oficinas do grupo Arte Amiga são um espaço onde buscamos transformar materiais recicláveis em lindos artesanatos como: bolsas, caixas, bijoutherias, peças decorativas, objetos em origami, e etc. Tudo isso com compromisso com o meio ambiente e com o desenvolvimento pessoal de todos que compõem o grupo.

Estamos localizados dentro do CECCO Santo Dias.

REDINHA SUL

Trv. Jasmim da Beirada, 71, Parque Santo Dias - São Paulo - SP

(11) 5821-2220 | ceccosantodias@gmail.com

<https://www.facebook.com/CECCO-SANTO-DIAS-1397378137141785/>

ARTE AMIGA - ALIMENTAÇÃO 55

Na alquimia que faz os ingredientes virarem deliciosos pães de mel e bolos caseiros, também há a transformação daqueles que produzem e vendem. Dessa forma, adoçando o dia de quem faz e compra nossos produtos recheados com muito amor, união e ingredientes de ótima qualidade. O grupo está sediado no CECCO Santo Dias.

REDINHA SUL

Trv. Jasmim da Beirada, 71, Parque Santo Dias - São Paulo - SP

(11) 5821-2220 | ceccosantodias@gmail.com

<https://www.facebook.com/CECCO-SANTO-DIAS-1397378137141785/>

ARTE AROMA - TEIA DE TRABALHO 43

Pensando no bem estar de seus ambientes desenvolvemos combinações de essências que perfumam e envolvem, através de aromatizadores, água de lençol, álcool gel. Fazemos encomendas para lembranças de casamento, aniversário, nascimento e eventos. Fazemos parte da Teia de Trabalho do Núcleo de Projetos Especiais de Santo André.

REDINHA ABCDMRR

Santo André - SP

(11) 98990-8908 | teiadetrabalho@yahoo.com.br

<https://www.facebook.com/teiadetrabalho/>

ARTE EM TECIDO - GIRO DEZ 16

Confecção de acessórios e peças de decoração utilizando a técnica do patch work em tecido. Estamos localizados no CECCO Ibirapuera.

REDINHA SUDESTE

Avenida IV Centenário,s/no, portão 5, Ibirapuera, São Paulo - SP

(11) 5549-7840 | galluzzi.a2@gmail.com | ceccoibirapuera@hotmail.com

www.ceccoibirapuera.com.br

ARTEIROS AROMA BRASIL 19 | 21 | 45

O Ateliê Arteiros Aroma Brasil é um empreendimento de confecção e de diversos produtos artesanais, como bonecos étnicos, biojoias, acessórios em macramê e crochê. Trabalhamos sob o conceito étnico cultural, respeitando a pluralidade dos saberes sociais inseridos em nosso cotidiano.

REDINHA LESTE

Av. Hermilo Alves, 131, Vila Ré, São Paulo - SP

(11) 2682-0055 | aromabrasil_magali@yahoo.com.br

<http://cirandas.net/arteiosaromabrasil>

ARTESANATO DO PONTO DE ECONOMIA SOLIDARIA

E CULTURA BUTANTÃ 15 | 26 | 41

O Artesanato do Ponto de Economia Solidária, Comércio Justo, Cooperativismo Social e Cultura Butantã é composto pelos EES Carinho feito à mão e Cobra Criada, que há mais de dez anos trabalham com tecidos, retalhos, estamparia, tear, papéis, tintas e fios para criar peças artesanais únicas e belas, valorizando as tradições do artesanato e da arte popular, a diversidade e agregando elementos do cotidiano afetivo das pessoas. A linha de produtos varia de acessórios de moda a decorativos e utilitários para casa. Estamos localizado no Ponto de Economia Solidária, Cultura e Cooperativismo Social do Butantã.

REDINHA OESTE

Av Corifeu de Azevedo Marques, 250, Butantã, São Paulo - SP

(11) 3106-8908 | ecosol.corifeu@gmail.com

<https://www.facebook.com/pontoecosolbutanta/>

**ASSOCIAÇÃO FÓRUM DE MULHERES DE RIO CLARO
COLMÉIA AZUL** **16 | 19 | 21 | 26 | 35 | 45**

O empreendimento Colméia Azul é formado por mulheres que produzem peças artesanais diversas como: Roupas PET, biscuit, bijoias, tapetes de crochê, patch-apliqué, bolsas de tecido, messageiros dos ventos de bambu e metal, cadernos decorados, pintura country, peças em feltro, dentre outros. O empreendimento existe desde 1999 e é formalizado como Associação desde 2003. O desafio no momento é o de comercializar uma linha única para o empreendimento, que será toda a linha PET. O grupo participa de todos os eventos ligados a economia solidária e feiras de artesanato em geral.

REDINHA RIO CLARO E REGIÃO

Rua 12, 3473, Vila Elizabeth, Rio Claro - SP

(19) 99605-8758 | ecosolazul.marlene@hotmail.com

<https://www.facebook.com/>

[Forum-De-Mulheres-Colmeia-Azul-262769823850119/](https://www.facebook.com/Forum-De-Mulheres-Colmeia-Azul-262769823850119/)

B
BANDA COMPULSÃO SONORA **77**

Banda de sujeitos com impulso irresistível, que leva à repetição de um ato: emitir um som intenso. Do latim compulsione; Psic: impulso irresistível que leva à repetição de um ato, independentemente da vontade do sujeito. Do latim sonoru; Adj: que tem ou produz som; que reforça ou propaga o som; que emite som intenso, estrondoso. Tocamos rock e punk, com interpretação de músicas cover e músicas de autoria da banda. Fazemos shows com agendamento prévio. Estamos localizados no Instituto A Casa.

REDINHA SUDESTE

Rua Dr João Maia, 118, Aclimação, São Paulo - SP

(11) 99406-1812 | fernandoclrados@yahoo.com.br

<https://www.facebook.com/compulsao.sonora/>

BARCASSA **53 | 63**

O Barcassa é um bar que tem como característica fundamental o diálogo entre a tradição, presente em nosso já conhecido lanche de Carne Louca, e a inovação e criatividade presentes em nosso cardápio que traz sempre uma novidade gastronômica. Trabalhamos tanto em eventos fechados, como públicos. Venham conhecer nossa sede no Insituto A Casa, situado na Aclimação, próximo ao metrô Ana Rosa.

REDINHA SUDESTE

Rua Dr. João Maia, n 118, Aclimação, São Paulo - SP

(11) 98321-5301 | acasa@acasa.com.br

BEL MUNHOZ - FIOS E LINHAS **49**

Produção de lindas peças feitas com fios e linhas para vestir e decorar. Tecer sentidos e compartilhar! Estamos localizados no Ponto Benedito - Economia Solidária e Cultura.

REDINHA OESTE

Praça Benedito Calixto, 112, Pinheiros, São Paulo - SP

(11) 95210-9248 | bel.munhoz27@gmail.com

<https://www.facebook.com/PontoBenedito/>

BELA HORTA **57 | 65**

A Bela Horta trabalha com a produção de hortaliças orgânicas como alface, couve, escarola, ervas aromaticas e etc., com o compromisso de sempre buscar soluções sustentáveis para o ecossistema local.

REDINHA ABCDMRR

Avenida Sete de Setembro, 18, Vila Nova Conceição, Diadema - SP

(11) 4055-1528 | belahorta2016@gmail.com

BELISC: QUITUTES E AFINS - TEIA DE TRABALHO 53 | 55 | 61 | 63

Belisc nasceu da oficina de culinária do NUPE - Núcleo de Projetos Especiais. Produzimos atualmente, bolos, petit four, pães (simples e recheados), sanduíches naturais, salgados fritos (produzidos com massa de batata) e assados, saladas diversas (by Fazendinha delivery, com entrega gratuita na região do ABC). Realizamos ainda o serviço de coffee break, coquetéis e eventos, com equipe preparada e capacitada pela vigilância sanitária do município de Santo André.

REDINHA ABCDMRR

(11) 95712-2412 | belisc2015@gmail.com

<https://www.facebook.com/belisteia/>

CANTINHO DO CAFÉ 59 | 63

O Cantinho do Café trabalha com uma “Cantina” dentro do CAPS III Sul/Oeste Diadema e com prestação de serviços, como coffee break. Tudo é produzido artesanalmente a partir de receitas trazidas pelos trabalhadores remetendo a suas histórias, sabores e aromas e aprimoradas por um olhar técnico. Sendo um dos nossos pontos fortes a apresentação dos produtos e serviços.

REDINHA ABCDMRR

Rua Guatambús, 412, Sapopema, Diadema - SP

(11) 94723-2288 | cantinhodocafe2016@gmail.com

CANTO DAS ARTES 26 | 35

“O Mosaico é a arte de desenhar com caquinhos”. É isso que fazemos no Canto das Artes: vamos juntando as peças, uma a uma, num intrincado quebra-cabeça, que aos poucos vai revelando toda a sua beleza, em formas e cores incríveis! Aplicamos a técnica em objetos utilitários, como bandejas, caixas, porta chaves, espelhos, mesas e aparadores, bem como na confecção de quadros decorativos. Estamos localizados dentro do CAPS III Mandaqui.

REDINHA NORTE

Rua Dr. Luis Lustosa da Silva, 369, Mandaqui, São Paulo - SP

(11) 2973-5699 | caps3mandaqui@gmail.com

<https://www.facebook.com/pages/Caps-Mandaqui/241368029235025>

COLETIVO C.U.P.I.N.S. - TEIA DE TRABALHO 15 | 23 | 71

C.U.P.I.N.S. é Central Unida de Pessoas Inventando Novas Saídas. Criamos artes em estamparias, com as técnicas de xilogravura e serigrafias. Aceitamos encomenda para serviços de serigrafia em tecidos, papéis, em sintéticos (banner, etc), e usamos como técnica de artesanato a xilogravura estampadas em vários artesanatos (agendas, bolsas, camisetas, etc). Fazemos parte da Teia de Trabalho do Núcleo de Projetos Especiais de Santo André.

REDINHA ABCDMRR

Santo André - SP

(11) 98990-8908 | serigrafia.cupins@gmail.com

<https://www.facebook.com/teiadetrabalho/>

COLETIVO TRAÇO 23 | 26 | 41 | 71

O Coletivo TRAÇO se expressa na arte, na criatividade e utiliza um ateliê para produzir suas obras, compartilhar saberes e experiências para suas Exposições. Além da produção artística, o Coletivo gera renda através da produção de estampa, blocos, agendas, cadernos e xilogravuras em camisetas através da sua arte. É uma ação realizada e apoiada pelo Nutrarte (Núcleo de Trabalho e Arte da Saúde Mental de São Bernardo do Campo).

REDINHA ABCDMRR

Rua Kara, 105 - Centro, São Bernardo do Campo - SP

(11) 98378-8456 | suelibonfim2912@gmail.com

<https://www.facebook.com/Coletivo-TRA%C3%87O-1690886721208276/>

CONF ART 27 | 31 | 35 | 37

Conf Art é um grupo de trabalho que promove preceitos da economia solidaria, geração de renda da Rede de Atenção Psicossocial do Centro de SP. Propicia reinserção social, oportunidades de convívio e ampliação de repertório. Tem por especialidades produtos artesanais em mosaicos, luminárias, cachecóis e bijuterias. Estamos localizados dentro do CAPS Prates.

REDINHA CENTRO

R. Prates, 1101, Bom Retiro, São Paulo - SP

(11) 3229-8192 | confart497@gmail.com

CRIART 27 | 35 | 45

O objetivo do CRIART é desenvolver autonomia dos pacientes da saúde mental para a vida social através do desenvolvimento de artesanatos manuais como crochê, tear, bordados, pintura em vidro, pintura em tecidos e pintura a óleo sobre tela, pintura em MDF, fuxico e reciclagem. Estamos localizados no CAPS Adulto III São Mateus.

REDINHA LESTE

Rua Joaquim Gouveia Franco, 928, São Mateus, São Paulo - SP

(11) 2962-3464 | capsadulto3saomateus@gmail.com

<https://www.facebook.com/capsadultosaomateus/>

D **DE LÁ DO CENTRO** 41 | 65

“De lá do centro” corresponde ao núcleo de economia solidária do Caps Ad III Centro. Nele são produzidas as pimentas em conserva, nomeadas como “No dos Outros” (as mais fortes) e “Refresco” (as mais amenas). O núcleo também produz artesanato, como cadernos encapados com tecidos e carteiras mágicas.

REDINHA CENTRO

Rua Frederico Alvarenga, 259, 2º andar, Sé, São Paulo - SP

(11) 3241-0901 | caps.ad.centro@gmail.com

DEDICADO AO SABOR 53 | 55 | 61

O dedicado ao sabor é um empreendimento no ramo da alimentação onde desenvolvemos alimentos saborosos e com uma grande variável de sabores como mini pizza, pretzel, tapiocas e pães. Também trabalhamos com encomendas de salgados e doces para festas como coxinha, esfihas, pães de batata, brigadeiro, beijinho e bolos simples. Estamos localizados dentro do CAPS AD III Santana.

REDINHA NORTE

Av. Leôncio de Magalhães, 226, Santana, São Paulo - SP

(11) 96425-8629 | mayaracorrail@hotmail.com

DELÍCIAS DA VIDA **REDE DE CULINÁRIA SOLIDÁRIA** 53 | 55 | 61 | 63

O Delícias da Vida é uma rede de alimentação composta pelos empreendimentos econômicos solidários Cuca Legal, Paraíso dos Quitutes, Oficina de Culinária do CECCO Santo Amaro, Comid'Arte e Oficina de Culinária do CAPS Capela do Socorro. O Delícias da Vida tem como foco a prestação de serviços em Coffee Break para empresas e eventos, fazendo a fabricação dos alimentos e também o serviço de buffet, quando solicitado.

REDINHA SUL

(11) 5521-5538 | deliciasdavid@gmail.com

<https://deliciasdavidaculinariasolidaria.wordpress.com/>

<https://www.facebook.com/deliciasdavidaculinariasolidaria/>

E **ENTRE LINHAS** 17 | 29

A oficina Entre Linhas é um espaço de trabalho para gerar renda. Confeccionamos produtos com diversos tipos de tecidos e diferentes técnicas manuais, de acordo com tendências e encomendas. Nossos produtos são jogos pedagógicos em feltro, jogos americanos, estojos, necessaires, bolsas, aventais. Fazemos parte da Associação Arte e Convívio de Botucatu.

REDINHA BOTUCATU

Rua Prefeito Tonico de Barros, 621, Botucatu - SP

(14) 3882-7087 | contato@arteeconvivio.com.br

<https://www.facebook.com/Arte-e-Conv%C3%ADvio-186919848087044/>

ENTRELAÇA MENTES - GIRO DEZ 21

Produção de bijouterias e acessórios utilizando a técnica do entrelaçamento e do macramê com diversos fios e materiais. Estamos localizados dentro do CECCO Ibirapuera.

REDINHA SUDESTE

Avenida IV Centenário, s/no, portão 5, Ibirapuera, São Paulo - SP

(11) 5549-7840 | galluzzi.a2@gmail.com | ceccoibirapuera@hotmail.com

www.ceccoibirapuera.com.br

F

FÁBRICA DE AROMAS 43

A Fábrica de Aromas utiliza produtos naturais em suas fórmulas, recicla diversos materiais para as formas dos sabonetes, enfatizando Parelheiros e sua característica peculiar de preservação da natureza dentro da metrópole paulistana, que é a sua rusticidade e contato com a natureza. Estamos localizados dentro do CAPS III Parelheiros.

REDINHA SUL

Rua Terezinha do Prado Oliveira, 100, Parelheiros, São Paulo - SP

(11) 5922-3535 | fabrica.aromas@gmail.com

<https://www.facebook.com/fabrica.aromas/>

FANTASIART 17 | 21 | 45 | 47 | 49

A Oficina Fantasiart trabalha com a confecção de diversos artesanatos como: tapetes, cadernos, carteiras, brincos, móveis, colares, tiaras, bolsas e etc. Estamos localizados dentro do CAPS Infantil Itaim Paulista.

REDINHA LESTE

Rua Ilha de São Francisco, 155, Itaim Paulista, São Paulo - SP

(11) 2571-2254 | capsinfantilitaimpaulista@gmail.com

[https://www.facebook.com/pages/](https://www.facebook.com/pages/Caps-Infantil-II-Itaim-Paulista/560821017413581)

[Caps-Infantil-II-Itaim-Paulista/560821017413581](https://www.facebook.com/pages/Caps-Infantil-II-Itaim-Paulista/560821017413581)

FEITO POR MIM, DIVIDIDO POR NÓS 17 | 19 | 35 | 47

O grupo “Feito por mim, dividido por nós”, vem de encontro com a necessidade de compartilhar os saberes através do artesanato. Usamos os conhecimentos adquiridos para confeccionar artigos para decoração da casa, peças de vestuário em crochê, entre outras atividades como a aplicação de bordados. Estamos localizados no CECCO Padre Manoel da Nóbrega.

REDINHA SUDESTE

Rua Irmão Nicolau da Fonseca, 33, Artur Alvim, São Paulo - SP

(11) 2748-9166 | ceccopmnobrega@gmail.com

FIOS E NÓS 17 | 19 | 47

O empreendimento Fios e Nós propicia aos participantes desenvolverem sua criatividade e suas habilidades. Através da confecção e da comercialização dos produtos puderam resgatar ou fortalecer a auto-estima e melhorar a qualidade de vida. Nossos produtos são feitos em patchwork e patch applique: bolsas, livros didáticos e aplicações em roupas infantis. Estamos localizados no CECCO Vila Prudente.

REDINHA SUDESTE

Rua Pedro Lecór, 91, Vila Prudente, São Paulo - SP

(11) 2211-8131 | ceccovilaprudente@gmail.com

<https://www.facebook.com/profile.php?id=100004614315151>

G

GRUPO COLIBRI 17 | 21 | 27

O Grupo Colibri é um EES composto por mulheres que vivem na zona leste de São Paulo, que encontraram no artesanato uma possibilidade de autonomia e valorização da auto-estima. O grupo surge a partir de uma oficina de trabalho do Centro de Convivência e Cooperativismo Raul Seixas (CECCO Raul Seixas). A produção do grupo é objetos de decoração e acessórios.

REDINHA LESTE

Rua Murmúrios da Tarde, 211, Itaquera, São Paulo - SP

(11) 96767-7908 | (11) 2581-5263 | rosangela.mariasilva09@gmail.com

GRUPO MODELARTE 27 | 41

Os usuários e técnicos do CAPS II de Itapevi criaram o Grupo Modelarte em outubro de 2009 com o objetivo de reinserção social e fonte de renda para seus usuários. O trabalho em biscuit foi o primeiro a ser adotado pela facilidade dos participantes e pela boa aceitação do público. Atualmente, o grupo também trabalha confeccionando caixas, cadernos e telas em patchwork embutido.

REDINHA OESTE

Rua Eduarda Rios Trevisan, 105, Jd. Portela, Itapevi - SP

(11) 4142-5595 | grupomodelarte@gmail.com

<https://www.facebook.com/projetomodelarte/>

I INOVAÇÃO COSMÉTICOS 15 | 43

O grupo de geração de renda Inovação Cosméticos trabalha na criação e produção artesanal de cosméticos e tem na sua linha de produtos: água para lençóis, sabonete líquido e em barra, creme hidratante para o corpo, mãos e pés, álcool em gel e difusores. Estamos localizados no CAPS AD III Campo Limpo.

REDINHA SUL

Rua Domingos Bícudo, 385, Campo Limpo, São Paulo - SP

(11) 5841-0472 | 5841-3088 | capsad3campolimpo@gmail.com

J JARDINAGEM - GIRO DEZ 33

Produção de arranjos florais com reaproveitamento de pedaços de tronco, bambu e cápsulas de café. Confeção de terrários com reaproveitamento de vidros de vários tamanhos. Estamos localizados no CECCO Ibirapuera.

REDINHA SUDESTE

Avenida IV Centenário,s/no, portão 5, Ibirapuera, São Paulo - SP

(11) 5549-7840 | galluzzi.a2@gmail.com | ceccoibirapuera@hotmail.com

www.ceccoibirapuera.com.br

L LÍRIOS DO BREJO 23 | 71

A camiseta Lírios do Brejo nasceu de uma necessidade de manifestação artística. São estampas exclusivas criadas para esse fim. São utilizadas três técnicas distintas, silkscreen, transfer e feita a mão. Fazemos parte da Redinha Oeste.

REDINHA OESTE

São Paulo - SP

(11) 99460-6675 | liriosdobrejo250@gmail.com

<https://www.elo7.com.br/liriosdobrejo/loja>

LIVRARIA LOUCA SABEDORIA 71

A Livraria Louca Sabedoria é um grupo de economia solidaria que tem por objetivo difundir e comercializar livros de Saúde Mental e de Economia Solidária, assim como comercializar livros usados, funcionando também como um sebo. Estamos localizados no Ponto de Economia Solidária, Cultura e Cooperativismo Social do Butantã.

REDINHA OESTE

Av. Corifeu de Azevedo Marques, 250, Butantã, São Paulo - SP

(11) 3106-8908 | livrarialoucasabedoria@gmail.com

<https://www.facebook.com/>

[Livraria-Louca-Sabedoria-2182410685317857/](https://www.facebook.com/Livraria-Louca-Sabedoria-2182410685317857/)

LOUCOS POR PÃO - COOPERATIVA DE PANIFICAÇÃO ARTESANAL 61

O Loucos por Pão - Cooperativa de Panificação Artesanal foi criado a partir de uma necessidade da construção de um projeto que estimulasse o retorno ao trabalho, proporcionando a reabilitação, a qualificação profissional, a geração de renda e a inclusão social dos usuários dos serviços de saúde mental do município de Rio Claro/SP. Produzimos pães e salgados por encomenda.

REDINHA RIO CLARO E REGIÃO

Avenida 2, 238, Centro, Rio Claro - SP

(19) 3525-7204 | (19) 3523-3754 | capsadrc@gmail.com

M MÃOS CRIATIVAS 19 | 21

Mãos Criativas é um espaço de produção e convivência. Trabalhamos com artesanato em tecido, croche, feltro, com peças decorativas, utilitarias e educativas, além de alimentação, fazendo sal com ervas para temperar alimentos de forma saudável. Estamos localizados no CECCO Campo Limpo.

REDINHA SUL

Av. Carlos Lacerda, 678, Jd. Pirajussara, São Paulo - SP

(11) 5843-4861 | 5842-9116 | ceccocampolimpo@gmail.com

<https://www.facebook.com/profile.php?id=100011473026021>

MARCHETARIA - GIRO DEZ 27 | 33 | 35

Confecção de peças decorativas e de utilidade em marchetaria feita em madeira.

Estamos localizados no CECCO Ibirapuera.

REDINHA SUDESTE

Avenida IV Centenário,s/no, portão 5, Ibirapuera, São Paulo - SP

(11) 5549-7840 | galluzzi.a2@gmail.com | ceccoibirapuera@hotmail.com

www.ceccoibirapuera.com.br

MATER OFICINA 27 | 37 | 75

Pensando na busca de espaços que possibilitassem a conquista de autonomia financeira, a ampliação do círculo social e rede de suporte para os usuários da rede de saúde mental do município de São Bernardo do Campo, em 2014 foi criada a MATER Oficina, que é um projeto realizado com apoio do NUTRARTE (Núcleo de Trabalho e Arte) com cunho socioeconômico e ambiental, que tem por objetivo a geração de renda e o empoderamento de todo o processo baseado no cooperativismo e economia solidária utilizando-se de paletes que seriam descartados, mas ainda em bom estado pra produção de móveis, utensílios, objetos.

REDINHA ABCDMRR

Rua Bulgária, 59, Taboão, São Bernardo do Campo - SP

(11) 4122-2492 | nutrarte@saobernardo.sp.gov.br

<https://www.facebook.com/mater.oficina/>

MUDA DE IDEIA 33 | 57 | 65

Empreendimento de economia solidária de produção agroecológica de mudas de plantas aromáticas e medicinais. As ações são realizadas no Centro de Atenção Psicossocial (CAPS) Adulto de Cidade Ademar.

REDINHA SUL

Rua Conceição de Boa Viagem, 216, Cidade Ademar, São Paulo - SP

(11) 5612-8313 | projetomudadeideia@gmail.com

<https://www.instagram.com/coletivomuda/>

MULHERES DO PARQUE AMÉRICA 21 | 35 | 47

Somos um grupo de mulheres que trabalha com artesanato em tricô, crochê, feltro, madeira, tecido, reciclagem em vidro e latas. Nos unimos para termos uma geração de renda e assim nos encaixamos na economia solidária, a partir do apoio do Centro de Cidadania da Mulher da Capela do Socorro.

REDINHA SUL

Rua Professora Oscar Barreto Filho, 350, Capela do Socorro, São Paulo - SP

(11) 99476-7246 | laide.braga13@gmail.com

N

NAVEGANDO NA ARTE 29 | 41

Navegando na Arte é uma oficina que faz produtos de encadernação manual: com papéis artesanais, panos e decorações diversas de acordo com as coleções tendências e encomenda. Nossos produtos são: agendas, cadernos, cadernos de desenhos, caderno de receitas e blocos de diversos tamanhos. Somos um núcleo de trabalho que acontece na Associação Arte e Convívio de Botucatu.

REDINHA BOTUCATU

Rua Prefeito Tonico de Barros, 621, Botucatu - SP

(14) 3882-7087 | contato@arteeconvivio.com.br

<https://www.facebook.com/>

[Arte-e-Conv%C3%ADvio-186919848087044/](https://www.facebook.com/Arte-e-Conv%C3%ADvio-186919848087044/)

NOEME'S ARTS 21

As oficinas de artesanato tem trabalhado com mulheres da comunidade que hoje já estão independentes e possuem o próprio negócio. Permanecem ligadas as oficinas cinco mulheres que atuam na produção de acessórios para mulheres (colares, brincos, tic-tacs, pulseiras, bolsas e chaveiros). Na produção dos objetos são utilizados vários materiais: garrafas PET, fios, cordões, fitas, miçangas, cristais, perolas e tecidos etc. A oficina de artesanato está instalada no Itaim Paulista.

REDINHA LESTE

Rua Humberto Cerrutti, 151, Itaim Paulista, São Paulo - SP

(11) 2569-5605 | vitalduguera@terra.com.br

NOSSO JARDIM 33 | 73

Nosso Jardim é um animado grupo que trabalha na manutenção de áreas verdes, com o forte desejo de revitalizar espaços públicos em locais de agradável convivência aos cidadãos, transformando esses espaços em “nossos jardins”. Além disso, vamos até você prestando serviços de jardinagem onde precisar - residências, empresas ou áreas públicas. Também produzimos nossas lembranças ecológicas, ótimas para presentear quem você gosta.

REDINHA GUARULHOS

Rua Silvestre Vasconcelos Calmon, 92, Vila Moreira, Guarulhos – SP

(11) 2409-2200 | nossojardim@projetotear.org.br

<https://www.projetotear.org.br/jardinagem>

NOVELO SOLIDÁRIO 45

O Novelo Solidário confecciona mantas em crochê e tricô com restos e sobras de lãs recebidas em doação. Com a venda das mantas, compramos lãs para a confecção de peças para enxovais de bebês que a Villa do Crochê, nossa parceira, monta e doa para mães carentes.

REDINHA SUL

Rua Olavo Bilac, 257, apto 01-C, Vila Sofia, São Paulo - SP

(11) 99125-5279 | rborbinha@gmail.com

www.facebook.com/villadocroche&novelosolidario

NÚCLEO DE ECONOMIA SOLIDÁRIA GUARANI 27 | 37

O Núcleo de Economia Solidária Guarani é um espaço de criação com ênfase na sustentabilidade, contribuindo com o planeta e preservando a natureza. Trabalhamos com reaproveitamento de garrafa PET e jornal. No momento confeccionamos banquinhos que também podem ser utilizados como mesinhas. A arte final pode ser feita com diversas técnicas, como pintura, colagem, crochê, entre outras. Estamos localizados dentro do CECCO Guarani.

REDINHA SUDESTE

Rua Lussanvira, 178, Vila Guarani, São Paulo - SP

(11) 5011-3106 | ceccoguarani@yahoo.com.br



O BAR BIBITANTÃ 53 | 55 | 59 | 61 | 63

O Bar Bibitantã combina gastronomia com bom gosto. O Bar Bibitantã combina com você: a sua melhor festa, o seu melhor almoço ou jantar, a sua melhor recepção, o cardápio que você sonha, os ingredientes mais bacanas, as cores e os sabores inesquecíveis. Combinamos também: se vamos servir ou somente entregar nossos produtos, um preço justo para comidinhas e bebidinhas saudáveis, orgânicas e saborosas.

REDINHA OESTE

Av. Horácio Lafer, 560, Itaim Bibi, São Paulo - SP

(11) 98136-8565 | obarbibitanta@yahoo.com.br

<https://www.facebook.com/obarbbtt/>

OFICINA “BORBOLETA” 17 | 35 | 41

A Oficina “Borboleta” desenvolve atividades de artesanato, tendo o tecido como principal matéria-prima. Algumas das técnicas utilizadas pelo grupo são o orinuno (dobradura em tecido), a costura, e a decoupage - confeccionando produtos como carteiras, porta-cartão, flor de lotus, porta-talheres, ecobags, capas de cadernos personalizadas e imãs de geladeira. Estamos localizados na UBS Jardim Campinas.

REDINHA SUL

Rua das Pleiades, s/n, Parelheiros, São Paulo - SP

(11) 5527-2000 | saudemental.ubscampinas@gmail.com

OFICINA AGRÍCOLA - ARMAZÉM DAS OFICINAS 57

Frutas, legumes e verduras cultivadas de forma totalmente orgânica. Sem defensivos agrícolas, sem sementes transgênicas, sem adubos industrializados e sempre fresquinhos, os produtos da Oficina Agrícola, por meio das técnicas de plantio, além de ser saudáveis protegem e preservam o solo para garantir as sucessivas safras. Além da agricultura orgânica, a Oficina também oferece o serviço de jardinagem e paisagismo, realizando plantio e manutenção de acordo com seu projeto. Fazemos parte do Armazém das Oficinas, localizado no NOT - Núcleo de Oficinas de Trabalho da Associação Cornélia Vlieg e do Serviço de Saúde Cândido Ferreira.

REDINHA CAMPINAS/FÓRUM GERA RENDA
Rua Antonio Prado, 430, distrito de Sousas - Campinas -SP
(19) 3758-2324 | aoficinaagricola@yahoo.com.br
www.armazemoficinas.com.br

OFICINA CULINÁRIA E NUTRIÇÃO

ARMAZÉM DAS OFICINAS 59

A Oficina de Culinária e Nutrição oferece o preparo de refeições servidas em restaurante próprio, também aberto ao público que está localizado dentro do Hospital Dr. Cândido Ferreira. Também produz refeições transportadas destinadas a empresas e ao público em geral. Fazemos parte do Armazém das Oficinas, localizada no NOT - Núcleo de Oficinas de Trabalho da Associação Cornélia Vlieg e do Serviço de Saúde Cândido Ferreira.

REDINHA CAMPINAS/FÓRUM GERA RENDA
Rua Antonio Prado, 430, distrito de Sousas - Campinas -SP
(19) 3758-2329 | nutricao@armazemoficinas.com.br
www.armazemoficinas.com.br

OFICINA DE BIJUTERIA

INSTITUTO A CASA 21

A Oficina de Bijuteria é um espaço criativo em que as peças são elaboradas de forma exclusiva a partir de diferentes matérias, resinas, pedras, couro entre outros. Aceitamos encomendas através do nosso contato no Facebook.

REDINHA SUDESTE
Rua Dr João Maia, 118, Aclimação, São Paulo - SP
(11) 5574-0677 | marianadefreitasb4@gmail.com
<https://www.facebook.com/Oficinasdetrabalhoinstitutoacasa/>

OFICINA DE COSTURA

ARMAZÉM DAS OFICINAS 21 | 27

Conjunto de cactos, almofadas, porta-agulhas, pesos para portas e vibrantes buquês

coloridos. Apenas alguns exemplos de uma linha de produtos repleta de inovações e composta pelas novidades que o dinâmico universo da moda dita a cada coleção. Fazemos parte do Armazém das Oficinas, localizada no NOT - Núcleo de Oficinas de Trabalho da Associação Cornélia Vlieg e do Serviço de Saúde Cândido Ferreira.

REDINHA CAMPINAS/FÓRUM GERA RENDA
Rua Antonio Prado, 430, distrito de Sousas - Campinas -SP
(19) 3758-8668 | costura@armazemoficinas.com.br
www.armazemoficinas.com.br

OFICINA DE COSTURA

INSTITUTO A CASA 17 | 19 | 35

A Oficina de Costura oferece a possibilidade de aprender a arte da costura manual e com a utilização de máquinas, elaborando projetos criativos e inovadores. Utilizamos diversos materiais de fácil manuseio e boa entrada no mercado, com produtos finais que não duram muito tempo no nosso estoque!

REDINHA SUDESTE
Rua Dr João Maia, 118, Aclimação, São Paulo - SP
(11) 5574-0677 | olivia.o.matar@gmail.com
<https://www.facebook.com/Oficinasdetrabalhoinstitutoacasa/>

OFICINA DE CULINÁRIA E EVENTOS

ARMAZÉM DAS OFICINAS 53 | 55 | 61 | 63

Sabor e qualidade com preços competitivos. Extremamente dinâmica, a Oficina de Culinária atende a diversos públicos. Em Eventos, oferece coquetéis, coffee breaks e cafés da manhã para empresas. Produz e comercializa salgados e doces para festas e confraternizações com preços super acessíveis. Fazemos parte do Armazém das Oficinas, localizada no NOT - Núcleo de Oficinas de Trabalho da Associação Cornélia Vlieg e do Serviço de Saúde Cândido Ferreira.

REDINHA CAMPINAS/FÓRUM GERA RENDA
Rua Antonio Prado, 430, distrito de Sousas - Campinas -SP
(19) 3251-9677 | eventos@armazemoficinas.com.br
www.armazemoficinas.com.br

OFICINA DE ENCADERNAÇÃO - TEAR..... 15 | 41 | 71

A oficina de encadernação trabalha desde 2009 produzindo diferentes linhas de cadernos, livros de pequena tiragem e agendas, além de serviços de encadernação sob encomenda. Nossos produtos são confeccionados através de diversas técnicas de costura artesanal. Fazemos parte do Projeto Tear de Guarulhos.

REDINHA GUARULHOS

Rua Silvestre Vasconcelos Calmon, 92, Vila Moreira, Guarulhos - SP

(11) 2409-2200 | encadernacao@projetotear.org.br

<https://www.projetotear.org.br/encadernacao>

OFICINA DE HORTA “AMOR, CARINHO E DEDICAÇÃO”..... 57

A Oficina de Horta “Amor, Carinho e Dedicção” é um projeto realizado pelos próprios usuários que utilizam conhecimentos em plantio para produzir e comercializar verduras e legumes, além de plantas medicinais como erva cidreira, camomila e manjerição. Tem como objetivo a construção da autonomia, o enriquecimento alimentar e a produção de renda. O projeto também tem proporcionado a interação social, além de incentivar o consumo de alimentos de qualidade, promovendo a saúde e o bem estar através do contato com a natureza.

Estamos situados dentro do CAPS III Alvarenga.

REDINHA ABCDMRR

Estrada dos Alvarengas, 5809, São Bernardo do Campo - SP

(11) 98376-2109 | laura.soares.ferreira@hotmail.com

OFICINA DE MARCENARIA ARMAZÉM DAS OFICINAS..... 27 | 35 | 37 | 75

A Oficina de Marcenaria desenvolve uma extensa gama de produtos, desde pequenos objetos em madeira que muitas vezes servem de base ao trabalho de outras Oficinas e objetos para escritórios, até moveis que necessitem de grande requinte e fino acabamento, incluindo detalhes de machetaria em bambu, cipó e madeira reaproveitada. Utilizamos madeira certificada, o que garante a origem legal da madeira e o manejo sustentável da floresta. Fazemos parte do Armazém

das Oficinas, localizada no NOT - Núcleo de Oficinas de Trabalho da Associação Cornélia Vlieg e do Serviço de Saúde Cândido Ferreira.

REDINHA CAMPINAS/FÓRUM GERA RENDA

Rua Antonio Prado, 430, distrito de Sousas - Campinas -SP

(19) 3758-2331 | marcenaria@armazemoficinas.com.br

www.armazemoficinas.com.br

OFICINA DE MARCENARIA INSTITUTO A CASA..... 27 | 35

A Marcenaria é um espaço onde confeccionamos e decoramos móveis e objetos em madeira com diferentes técnicas (mosaico, decoupage, patina, pintura entre outras). Aceitamos encomendas através da nossa página no facebook, “Oficinas de trabalho do Instituto A Casa”.

REDINHA SUDESTE

Rua Dr João Maia, 118, Aclimação, São Paulo - SP

(11) 5574-0677 | acasa@acasa.com.br

<https://www.facebook.com/Oficinasdetrabalhoinstitutoacasa/>

OFICINA DE MARCENARIA TEAR..... 19 | 27 | 29 | 31 | 37 | 75

A Marcenaria do Tear trabalha desenvolvendo móveis, brinquedos, jogos, objetos decorativos e outros utensílios. Com um pensamento voltado para a sustentabilidade reaproveitamos madeiras que são descartadas, como pallets, caixas de transporte e sobras de podas de árvores, além de usar produtos a base de água na montagem e acabamento agredindo menos o ambiente. Temos como característica um design contemporâneo misturado com a rusticidade e as marcas das madeiras reaproveitadas. Trabalhamos sob encomenda na concepção e no desenvolvimento do produto, especialmente móveis.

REDINHA GUARULHOS

Rua Silvestre Vasconcelos Calmon, 92, Vila Moreira, Guarulhos - SP

(11) 2409-2200 | marcenaria@projetotear.org.br

<https://www.projetotear.org.br/marcenaria>

OFICINA DE MOSAICO - ARMAZÉM DAS OFICINAS 27 | 35

Através da técnica do Mosaico, peças como aparadores e bandejas tornam-se únicos. Combinando pastilhas de vidro, pisos ceramicos e azulejos ao ferro, madeira ou cerâmica, podemos inclusive preparar objetos de decoração feitos sob encomenda. Fazemos parte do Armazém das Oficinas, localizada no NOT - Núcleo de Oficinas de Trabalho da Associação Cornélia Vlieg e do Serviço de Saúde Cândido Ferreira.

REDINHA CAMPINAS/FÓRUM GERA RENDA

Rua Antonio Prado, 430, distrito de Sousas - Campinas -SP

(19) 3758-2345 | mosaico@armazemoficinas.com.br

www.armazemoficinas.com.br

OFICINA DE MOSAICO

CASA DAS OFICINAS DE PIRACICABA 27 | 33 | 35

A Oficina de Mosaico da Casa das Oficinas de Piracicaba produz diversos objetos decorativos, brindes e presentes personalizados. A produção traz benefícios tanto ao meio ambiente, através do reaproveitamento de sobras de materiais de construção, quanto aos oficineiros, usuários da rede de Saúde Mental de Piracicaba, que adquirem uma oportunidade de inclusão social e geração de renda através do trabalho. Produtos: vasos, móveis, quadros, bandejas, molduras, números residenciais, etc.

REDINHA RIO CLARO E REGIÃO

Av. Dona Jane Conceição, 1738, Piracicaba - SP

(19) 3434-2210 | casadasoficinas.pira@yahoo.com.br

<https://www.facebook.com/Casa-das-Oficinas-195418583956501/>

OFICINA DE MOSAICO - TEAR 15 | 27 | 35 | 37 | 71

Esta Oficina existe desde 2003 e se faz diariamente no trabalho criativo de juntar, elaborar e compor com pastilhas e azulejos, originando um produto com novas formas, cores e significados, de maneira coletiva e colaborativa. Desenvolve trabalhos de mosaico a partir do reaproveitamento de materiais, como cacos e objetos descartáveis de madeira. É um trabalho totalmente manual e artesanal, pois mantemos a singularidade do corte, onde cada peça se torna única e expressiva. Fazemos parte do Projeto Tear de Guarulhos.

REDINHA GUARULHOS

Rua Silvestre Vasconcelos Calmon, 92, Vila Moreira, Guarulhos, SP

(11) 2409-2200 | mosaico@projetotear.org.br

<https://www.projetotear.org.br/mosaico>

OFICINA DE PAPEL ARTESANAL

ARMAZÉM DAS OFICINAS 15 | 27 | 29 | 33 | 41

A Oficina de Papel Artesanal é um projeto de inclusão social pelo trabalho existente desde 1992 que produz papel reciclado, fibra de bananeira e papel semente. Deserve desde o papel in natura até sua transformação em produtos artesanais, como objetos de decoração e utilitários. Nossa linha de produção atende desde o consumidor final (comércio varejista) até lojistas e brindes corporativos. Fazemos parte do Armazém das Oficinas, localizada no NOT - Núcleo de Oficinas de Trabalho da Associação Cornélia Vlieg e do Serviço de Saúde Cândido Ferreira.

REDINHA CAMPINAS/FÓRUM GERA RENDA

Rua Antonio Prado, 430, distrito de Sousas - Campinas -SP

(19) 3758-2344 | papel@armazemoficinas.com.br

www.armazemoficinas.com.br

OFICINA DE PAPEL RECICLADO

CASA DAS OFICINAS DE PIRACICABA 15 | 41

A Oficina de Papel Reciclado da Casa das Oficinas de Piracicaba produz papéis reciclados em diversas cores e texturas, além de confeccionar objetos decorativos, papelaria, brindes e presentes personalizados. Uma oficina sustentável, que contribui com o meio ambiente e oferece aos oficineiros, usuários da rede de Saúde Mental de Piracicaba, a inclusão social e geração de renda através do comércio justo e solidário. Produtos: folhas (A4), blocos, cartões comemorativos, álbum de fotos, chaveiros, etc.

REDINHA RIO CLARO E REGIÃO

Av. Dona Jane Conceição, 1738, Piracicaba - SP

(19) 3434-2210 | casadasoficinas.pira@yahoo.com.br

<https://www.facebook.com/Casa-das-Oficinas-195418583956501/>

OFICINA DE PAPEL RECICLADO - TEAR..... 15 | 29 | 41

A Oficina de Papel Reciclado Artesanal desenvolve papéis reciclados com a utilização de fibras vegetais. Reaproveitamos folhas e talos descartados em feira livre, produzimos papéis com fibra de alface, cebola, alho, coco, cana, beterraba, couve-flor, fibra de madeira. Produzimos também papéis com sementes, quando plantados, brotam dando um novo sentido a esse reaproveitamento. Com as sobras dos nossos papéis, fazemos produtos como: brindes corporativos, cartão de visita, crachás, cartões temáticos, convites para casamento, aniversário e todos tipos de eventos. Fazemos parte do Projeto Tear de Guarulhos.

REDINHA GUARULHOS

Rua Silvestre Vasconcelos Calmon, 92, Vila Moreira, Guarulhos, SP

(11) 2475-1758 | papelreciclado@projetotear.org.br

<https://www.projetotear.org.br/papel-reciclado>

OFICINA DE PINTURA EM GUARDANAPO

CASA DAS OFICINAS DE PIRACICABA..... 27 | 35

A Oficina de Pintura em Guardanapo da Casa das Oficinas de Piracicaba produz lindos guardanapos para decorar sua cozinha, com temas diversos. A produção oferece aos oficineiros, usuários da rede de Saúde Mental de Piracicaba uma oportunidade de inclusão social e geração de renda através do trabalho artístico. Vendas e Encomendas por e-mail, telefone ou pessoalmente.

REDINHA RIO CLARO E REGIÃO

Av. Dona Jane Conceição, 1738, Piracicaba - SP

(19) 3434-2210 | casadasoficinas.pira@yahoo.com.br

<https://www.facebook.com/Casa-das-Oficinas-195418583956501/>

OFICINA DE SERIGRAFIA - TEAR..... 15 | 23 | 71

A Oficina de Serigrafia do Projeto Tear trabalha com as técnicas de serigrafia, transfer e sublimação, aplicando a técnica em diversos tecidos e superfícies, principalmente na confecção de camisetas e ecobags, mas também canecas e outras superfícies.

REDINHA GUARULHOS

Rua Silvestre Vasconcelos Calmon, 92, Vila Moreira, Guarulhos - SP

(11) 2409-2200 | serigrafia@projetotear.org.br

<https://www.projetotear.org.br/serigrafia>

OFICINA DE SERRALHERIA

ARMAZÉM DAS OFICINAS..... 27 | 35 | 37

Ferro: uma matéria prima bruta que nas mãos de nossos artesãos se transforma em delicadas peças que com apurado acabamento tornam os ambientes mais vivos e alegres. Além da extensa linha decorativa, a Oficina de Serralheria também produz portões, corrimãos, gradis com design exclusivos e sob medida. Fazemos parte do Armazém das Oficinas, localizada no NOT - Núcleo de Oficinas de Trabalho da Associação Cornélia Vlieg e do Serviço de Saúde Cândido Ferreira.

REDINHA CAMPINAS/FÓRUM GERA RENDA

Rua Antonio Prado, 430, distrito de Sousas - Campinas - SP

(19) 3758-2346 | serralheria@armazemoficinas.com.br

www.armazemoficinas.com.br

OFICINA DE TEAR & COSTURA - TEAR..... 15 | 17 | 49

Na Oficina de Tear & Costura utilizamos fios e tecidos diversos como base de nossas criações. Resgatamos da cultura brasileira a técnica artesanal de tecelagem manual. Utilizamos como instrumento o tear de pente liço para produzir acessórios como cachecóis, xales e mantas. Com a técnica de costura produzimos bolsas, necessários e sacolas ecológicas (ecobags). Fazemos parte do Projeto Tear de Guarulhos.

REDINHA GUARULHOS

Rua Silvestre Vasconcelos Calmon, 92, Vila Moreira, Guarulhos, SP

(11) 2409-2200 | tearecostura@projetotear.org.br

<https://www.projetotear.org.br/tear-costura>

OFICINA DE TECELAGEM

CASA DAS OFICINAS DE PIRACICABA 45

A Oficina de Tecelagem trabalha com a produção artesanal de tapetes em malha e barbante, além de outros objetos de decoração. Uma excelente opção para presentear ou decorar sua casa com as cores de sua escolha. A produção oferece aos oficineiros, usuários da rede de Saúde Mental de Piracicaba uma oportunidade de inclusão social e geração de renda através do trabalho artístico. Produtos: tapetes em malha, tapetes em barbante, jogo americano, almofadas, etc.

REDINHA RIO CLARO E REGIÃO

Av. Dona Jane Conceição, 1738, Piracicaba - SP

(19) 3434-2210 | casadasoficinas.pira@yahoo.com.br

<https://www.facebook.com/Casa-das-Oficinas-195418583956501/>

OFICINA DE VITRAL - TEAR 27 | 31 | 35

O vidro fundido propicia desafios técnicos através da técnica “fusing” e da “ fusão em vidro” na produção, reutilização e reaproveitamento de garrafas e potes na criação de produtos sustentáveis e criativos. Fazemos parte do Projeto Tear de Guarulhos.

REDINHA GUARULHOS

Rua Silvestre Vasconcelos Calmon, 92, Vila Moreira, Guarulhos, SP

(11) 2409 2200 | 2475 1758 | vitral@projetotear.org.br

<https://www.projetotear.org.br/vitral>

OFICINA DOS ANJOS 17 | 19 | 27

Valorizando o sujeito, a oficina proporciona que pessoas com diferentes habilidades, potencialidades e dificuldades ocupem a condição social de trabalhador por meio da produção e comercialização variada de tricô, crochê, costura, arte em madeira e outros. Estamos localizados dentro do CAPS Itapeva.

REDINHA OESTE

Rua Carlos Comenale, 32, Bela Vista, São Paulo - SP

(11) 3244-1800 | fatimabcramalho@hotmail.com

<https://m.facebook.com/Oficina-dos-Anjos-EcoSol-1299154440111942>

OFICINA GRÁFICA

ARMAZÉM DAS OFICINAS 15 | 29 | 41 | 71

Personalização e papel: este é o binômio que rege as atividades desenvolvidas por esta oficina. Desde a confecção de cartões de visitas, convites, embalagens, agendas, cadernos e blocos de anotações. Tudo com as incríveis opções de nossos papéis artesanais.

Fazemos parte do Armazém das Oficinas, localizada no NOT - Núcleo de Oficinas de Trabalho da Associação Cornélia Vlieg e do Serviço de Saúde Cândido Ferreira.

REDINHA CAMPINAS/FÓRUM GERA RENDA

Rua Antonio Prado, 430, distrito de Sousas - Campinas - SP

(19) 3251-9677 | grafica@armazemoficinas.com.br

www.armazemoficinas.com.br

OFICINA HARMONIA 15 | 17 | 27 | 29 | 41

A Oficina Harmonia desenvolve produtos de tecido com costura artesanal, como o giramundo, utilizado em passagens de portas e janelas para trazer sorte, também utilizado em decoração de lojas e vitrines. A oficina também confecciona peças em crochê, como tapetes e almofadas, e uma linha de papelaria artesanal, como agendas e blocos. Fazemos parte da Casa das Oficinas de Campinas.

REDINHA CAMPINAS/FÓRUM GERA RENDA

Rua Domício Pacheco e Silva, 760, Jd. Novo Campos Elíseos, Campinas - SP

(19) 3229-8360 | casadasoficinascampinas@gmail.com

<https://www.facebook.com/Casa-das-Oficinas-165436926991022/>

OFICINA HARMONIA DOS SABORES 53 | 55 | 61 | 63

A Oficina Harmonia dos Sabores é um espaço de muita alegria, amizade, compromisso e carinho. Produzimos os melhores pastéis e kibes da região além de outras delícias recheadas de energia, sonhos e esperança! Estamos situados dentro do CECCO Tear das Artes.

REDINHA CAMPINAS/FÓRUM GERA RENDA

Rua Benedito Roberto Barbosa, 11, Bairro Parque Universitário, Campinas - SP

(19) 3266-8006 | teardasartes2014@gmail.com

OFICINA LADRILHO HIDRÁULICO ARMAZÉM DAS OFICINAS 27

O Ladrilho Hidráulico é uma técnica de produção artesanal e centenária. Por um longo período, o ladrilho deixou de ser utilizado, justamente pela forma artesanal de produção. Atualmente valorizado e amplamente indicado por arquitetos e decoradores, o ladrilho hidráulico proporciona ambientes totalmente exclusivos. Fazemos parte do Armazém das Oficinas, localizada no NOT - Núcleo de Oficinas de Trabalho da Associação Cornélia Vlieg e do Serviço de Saúde Cândido Ferreira.

REDINHA CAMPINAS

Rua Antonio Prado, 430, distrito de Sousas - Campinas - SP

(19) 3758-2347 | ladrilho@armazemoficinas.com.br

www.armazemoficinas.com.br

OFICINA MOSAICO E ARTES 27 | 33 | 35

A Oficina de Mosaico e Artes é uma fonte de trabalho que gera renda e uma fonte de renda que gera trabalho. É a arte de quebrar, lapidar e reposicionar artisticamente peças de azulejo ou pastilhas de vidro em diferentes materiais como vasos, paredes, bandejas, porta-retratos, porta-chaves e móveis em madeira ou mdf, finalizando o trabalho com o rejuntamento, pintura e envernizamento das peças. Nosso objetivo é comercializar nossos produtos e levar arte ao público. Fazemos parte da Associação Arte e Convívio de Botucatu.

REDINHA BOTUCATU

Rua Prefeito Tonico de Barros, 621, Botucatu - SP

(14) 3882-7087 | contato@arteconvivio.com.br

<https://www.facebook.com/>

[Arte-e-Conv%C3%ADvio-186919848087044/](https://www.facebook.com/Arte-e-Conv%C3%ADvio-186919848087044/)

OFICINA SABOR DA VIDA 53 | 55 | 61 | 63

A Oficina Sabor da Vida trabalha com culinária e produz artesanalmente diversos produtos alimentícios de muita qualidade e com ótimo sabor. Trabalhamos com encomendas de pães, salgados, doces, bolos, serviços de coffee break e criação de produtos em datas sazonais.

REDINHA CAMPINAS

Rua Domício de Pacheco e Silva, 760, Jd. Novo Campos Elíseos, Campinas - SP

(19) 3229-8360 | casadasoficinascampinas@gmail.com

<https://www.facebook.com/Casa-das-Oficinas-165436926991022/>

OFICINA TRANSFORMAÇÃO 27 | 35 | 37 | 71

A Oficina Transformação é um grande espaço de criação. Desenvolvemos peças em mosaico, como mandalas, quadros, bandejas, tampos de mesa, numerais de casa, espelhos, entre outros, e também trabalhamos com janelas de demolição na criação de quadros, espelhos e porta fotos. Fazemos parte da Casa das Oficinas de Campinas.

REDINHA CAMPINAS

Rua Domício Pacheco e Silva, 760, Jd. Novo Campos Elíseos, Campinas - SP

(19) 3229-8360 | casadasoficinascampinas@gmail.com

<https://www.facebook.com/Casa-das-Oficinas-165436926991022/>

OFICINA VITRAL ARTESANAL ARMAZÉM DAS OFICINAS 27 | 31

Arte que reluz, artesanato que seduz. Os vitrais decorativos promovem uma ambientação cheia de calor e cor. São potes, lustres, porta-velas, abajures, arandelas e porta retratos que tornam qualquer ambiente mais aconchegante. Fazemos parte do Armazém das Oficinas, localizada no NOT - Núcleo de Oficinas de Trabalho da Associação Cornélia Vlieg e do Serviço de Saúde Cândido Ferreira.

REDINHA CAMPINAS

Rua Antonio Prado, 430, distrito de Sousas - Campinas - SP

(19) 3758-2331 | vitral@armazemoficinas.com.br

www.armazemoficinas.com.br

OFICINA VITRAL PLANO ARMAZÉM DAS OFICINAS

27 | 35 | 37

A especialidade da oficina de Vitral Plano são as divisórias, portas, janelas, biombos e igrejas decorados com vitral artístico. Confeccionamos também tampos de mesas, potes, números de casa com a técnica do mosaico em vidro. Fazemos parte do Armazém das Oficinas, localizada no NOT - Núcleo de Oficinas de Trabalho da Associação Cornélia Vlieg e do Serviço de Saúde Cândido Ferreira.

REDINHA CAMPINAS/FÓRUM GERA RENDA

Rua Antonio Prado, 430, distrito de Sousas - Campinas - SP

(19) 3251-9677 | vitalplano@armazemoficinas.com.br

www.armazemoficinas.com.br

ORIGAMI DO TATSUYA

27 | 39

Lindos móveis de origami para decorar diversos ambientes! Você pode encontrá-los no Ponto Benedito - Economia Solidária e Cultura.

REDINHA OESTE

Praça Benedito Calixto, 112, Pinheiros, São Paulo - SP

(11) 3862-9933 | vidaemacao2012@gmail.com

<https://www.facebook.com/PontoBenedito/>

ORQUIFLORA - TEIA DE TRABALHO

33 | 57 | 73

Trabalhamos com a terra, plantamos esperança para colhermos sonhos...

Cutivamos suculentas e orquídeas para enfeitar sua casa, a mesa do seu escritório, seu jardim ou sua varanda, aceitamos encomendas para lembranças de casamento, aniversário, noivado e eventos! Fazemos parte da Teia de Trabalho do Núcleo de Projetos Especiais de Santo André.

REDINHA ABCDMRR

Santo André - SP

(11) 98990-8908 | teiadetrabalho@yahoo.com.br

<https://www.facebook.com/teiadetrabalho/>

P

PANOS & LINHAS - TEIA DE TRABALHO

15 | 17

Visando a sustentabilidade, desenvolvemos produtos com materiais que seriam descartados (como banner e retalhos de tecidos) ecobags, bolsas, sacolas, capas de cadernos, necessaire, estojos de tecidos. Fazemos parte da Teia de Trabalho do Núcleo de Projetos Especiais de Santo André.

REDINHA ABCDMRR

Santo André - SP

(11) 98990-8908 | panoselinhas2015@gmail.com

<https://www.facebook.com/teiadetrabalho/>

PRODUCIDADE CULTURAL

77

Empreendimento de economia solidária que organiza eventos culturais, foi criado em 2016, e tem como objetivo promover inclusão social pelo trabalho e cultura. Trabalhamos com produção de eventos, como feiras, cine debates, shows e etc.

REDINHA OESTE

Rua Catequese, 120, Butantã, São Paulo - SP

(11) 2367-4182 | producidadecultural@gmail.com

<https://www.facebook.com/Producidadeculturaleventos/>

PROJETO ÁGUA MOLE

27 | 35

O Projeto Água Mole tem uma oficina de Decoupage, onde transformamos peças de MDF em lindos acessórios e objetos de decoração para o seu ambiente, são peças decoradas com guardanapos ou tecidos. Temos caixa de costura, porta-guardanapo, caixa de medicamentos, caixa de chá entre outras. Aceitamos encomendas, temos um espaço para a venda das peças no local, localizado no CAPS AD Santo Amaro.

REDINHA SUL

Rua Bela Vista, 269, Alto da Boa Vista, São Paulo - SP

(11) 5523-3566 | aguamole.capsad@gmail.com

www.facebook.com/projetoaguamole

PROJETO FORMIGUINHAS 45

O Projeto Formiguinhas vivencia o conceito de coletivo, articulando as potencialidades de cada trabalhador. Produzimos peças de crochê em barbante: tapetes, passadeiras, caminhos de mesa, almofadas, jogos de banheiro, porta-pano de prato, capas de galão e botijão de gás, entre outras. Estamos localizados no CECCO Mogi das Cruzes.

REDINHA ALTO DO TIETÊ

Rua Rogério Tácola, 118, Jd Armênia, Mogi das Cruzes - SP

(11) 4799-0606 | cecco.sms@pmmc.com.br

PROJETO INSPIRAÇÃO 43

O Projeto Inspiração envolve usuários de toda a rede de saúde mental do município de Suzano. Durante os encontros são produzidos sabonetes líquidos e em barra, além de toalhas de lavabo decoradas e que formam um conjunto com os sabonetes citados e pretende também diversificar os produtos. Estamos localizados no CAPS II Devir.

REDINHA ALTO DO TIETÊ

Rua Eliziel Alves Costa, 223, Centro, Suzano - SP

(11) 4741-2718 | tacia_barbosa@yahoo.com.br

PROJETO PICA PAU 27 | 35

O Projeto Pica Pau é um espaço baseado na promoção de encontros e valorização das diferenças por meio do trabalho solidário. Produzimos artesanato em MDF, peças funcionais e decorativas: caixas com decoupage, porta-chaves, peças para cozinha (porta tempero, porta papel toalha, bandejas e outros) e placas pirografadas. Estamos localizados no CECCO Mogi das Cruzes.

REDINHA ALTO DO TIETÊ

Rua Rogério Tácola, 118, Jd Armênia, Mogi das Cruzes - SP

(11) 4799-0606 | cecco.sms@pmmc.com.br

R

REAPRENDENDO A VIVER 15 | 17 | 35

A oficina de costura do Projeto Reaprendendo a Viver existe há 5 anos, trabalhando com reaproveitamento de retalhos descartados de estofados, criando peças exclusivas: bolsas, sacolas, ecobags, necessaires, etc. Estamos localizado no NUTRARTE.

REDINHA ABCDMRR

Rua Bulgária, 59, Taboão, São Bernardo do Campo - SP

(11) 4122-2492 | nutrarte@saobernardo.sp.gov.br

<https://www.facebook.com/mater.oficina/>

RECRIART 15 | 29 | 41

O RECRIART é um empreendimento econômico solidário formado por usuários da Rede de Saúde Mental de São Carlos que tem por objetivo a reinserção social, através da produção e venda de produtos de papel reciclado. O empreendimento é assessorado por uma co-gestão entre Prefeitura de São Carlos e NuMI EcoSol (UFSCAR), para promover iniciativas de economia solidária.

REDINHA RIO CLARO E REGIÃO

Rodovia Washington Luis KM 235 São Carlos -SP

(16) 3351-8546 | yolanda.barberio@gmail.com

<https://www.facebook.com/profile.php?id=100011953303943&fref=ts>

REFAZER - ARTE EM MADEIRA - TEIA DE TRABALHO 27 | 29 | 35

A marchetaria é o carro chefe dessa oficina. Confeccionamos caixas tipo porta jóias, porta controle remoto, mitalheiro, bancos e mesas, e trabalhamos com reaproveitamento de madeira. Nossas peças tem história, pois através da colagem colamos memórias e transformamos em novas peças! Fazemos parte da Teia de Trabalho do Núcleo de Projetos Especiais de Santo André.

REDINHA ABCDMRR

Santo André - SP

(11) 98990-8908 | refazer.am@gmail.com

<https://www.facebook.com/teiadetrabalho/>

RENOVANDO COM ARTE 19 | 27 | 45

O Renovando com Arte confecciona produtos a partir de pintura em tecido, artesanato com material reciclado, crochê, pintura em telas e artes plásticas, bonecas de pano. Estamos localizados no CAPS II Arujá.

REDINHA ALTO DO TIETÊ

Rua Wanderley Nasser do Prado, 114, Center Ville, Arujá - SP

(11) 4655-1272 | saudemental@aruja.sp.gov.br

S SABÃO E ARTE 43

O Sabão e Artes é um oficina que foi criada pensando na reciclagem de óleo de cozinha, que muitas vezes são descartados e acabam poluindo o meio ambiente.

Estamos localizados no CAPS II Jundiaí.

REDINHA JUNDIAÍ

Rua Fausto Leonidas Bochino, 14, Jundiaí - SP

(11) 4521-1132 | ambsaudemental@jundiai.sp.gov.br

SABOR, SAÚDE E SUSTENTO 53 | 55 | 61 | 63

O empreendimento econômico solidário Sabor Saúde e Sustento fabrica produtos e presta serviços no ramo alimentício, como geléias, biscoitos, produtos temáticos, sucos pasteurizados e serviço coffee break para eventos.

REDINHA GUARULHOS

R. Michael Andreas Kratz, 111 - Macedo, Guarulhos - SP

(11) 2409-2200 | saviorsaude sustento@gmail.com

<https://www.projetotear.org.br/culinaria>

T TEAR MANUAL 17 | 49

A oficina de Tear Manual é um espaço acolhedor de muita criatividade, transformação e amizades onde desenvolvemos projetos de tear e de vida! Produzimos cachecóis, ponchos, centros de mesa, jogos americanos, porta papel higiênico, bolsas, mantas para sofá, entre outros. Estamos localizados no CECCO Tear das Artes.

REDINHA CAMPINAS/FÓRUM GERA RENDA

Rua Benedito Roberto Barbosa, 11, Parque Universitário, Campinas - SP

(19) 3266-8006 | tearsdasartes2014@gmail.com

TEMPERO BOM 53 | 55 | 61 | 63

O empreendimento Tempero Bom além de ser um espaço de grandes transformações e inclusão social pelo trabalho, produz muitas delícias. Tem como seu carro chefe a produção de salgados, doces e caldos. Tem ampliado suas ações, produzindo cardápios diferenciados para grandes coquetéis e coffees. É uma ação realizada e apoiada pelo Nutrarte (Núcleo de Trabalho e Arte da Saúde Mental de São Bernardo do Campo).

REDINHA ABCDMRR

Rua Bulgária, 59, Taboão, São Bernardo do Campo - SP

(11) 97197-9321 | cristinasouza2001@gmail.com | nutrartebc@gmail.com

louise_assumpcao@hotmail.com

www.nutrarte.org.br

TRECHO 2.8 23 | 27 | 69 | 71

Realizamos cobertura de eventos, com fotografia, cobertura de mídia, vídeos e transmissão em forma de programa de rádio. Desenvolvemos também produtos em fotografia, como calendários, retratos impressos, cartões postais, camisetas, ecobags avulsos ou sob encomenda.

REDINHA OESTE

Rua Henrique Schaumann, 125, Pinheiros, São Paulo -SP

(11) 3714-8158 | (11) 99782-6231 | trecho2.8@gmail.com

<http://www.trecho2ponto8.com/>

www.facebook.com/trecho2ponto8

instagram.com/projetotrecho2.8

U

UAU IMAGENS - TEIA DE TRABALHO 69 | 71

A partir de imagens captadas pelo empreendimento produzimos com a técnica de transfer e sublimação em tecidos (camisetas), madeiras (relógios, porta copos, suplas, jogos de memória, porta retrato, imãs de geladeira) e canecas. Fazemos parte da Teia de Trabalho do Núcleo de Projetos Especiais de Santo André.

REDINHA ABCDMRR

Santo André - SP

(11) 98990-8908 | uau.imagens2016@gmail.com

<https://www.facebook.com/teiadetrabalho/>

UNIARTE 19 | 21 | 27 | 35 | 47

A Uniarte é um espaço que trabalha o artesanato, a alimentação e a cultura como forma de geração de renda. Trabalha dentro dos princípios da Economia Solidária e Criativa. Trabalhamos com o reaproveitamento de diversos materiais, biojóias produzidas com sementes e bambu. Peças decorativas e acessórios de uso pessoal.

REDINHA RIO CLARO E REGIÃO

Rua José Luís Caron, 368, São Carlos - SP

(16) 3371-0284 | uniartesc@gmail.com

<https://www.facebook.com/UniarteSaoCarlos/>

V

VIDA E ARTE 25 | 27

O empreendimento Vida e Arte foi criado a partir da perspectiva de desenvolver a prática de artesanato por meio de atividades terapêuticas, com foco nas diretrizes da Política Nacional de Saúde Mental e Economia Solidária, promovendo a inclusão social, através do acesso ao trabalho e a renda sob a égide dos direitos humanos. Utilizamos materiais recicláveis, tendo como principal material o jornal. Confeccionamos peças de decoração e utensílios como puffs, leques, vasos, abajours, lustres e utensílios decorativos em geral. Estamos localizados no CAPS AD São Mateus.

REDINHA LESTE

Rua Joaquim Gouveia Franco, 150, São Mateus, São Paulo - SP

(11) 2019-8143 | liberdadeescolha@uol.com.br

<https://www.facebook.com/>

[CAPS-AD-S%C3%83O-MATEUS-581932768503552/?fref=ts](https://www.facebook.com/CAPS-AD-S%C3%83O-MATEUS-581932768503552/?fref=ts)

VIDA EM AÇÃO 17

Proveniente do extremo sudoeste da capital paulista (região da periferia do Capão Redondo), o grupo transforma o refúgio da indústria têxtil em belíssimos artigos de arte, moda e decoração. Utiliza técnicas de fuxico, de retalhos entre outros, aplicadas em uma vasta linha de produtos como colchas, tapetes, bonecos, bolsas, camisetas, almofadas, pano de prato entre outros.

REDINHA OESTE

Praça Benedito Calixto, 112, Pinheiros, São Paulo - SP

(11) 4615-9938 | vidaemacao2012@gmail.com

<https://www.facebook.com/PontoBenedito/>

VIOLETAS 17 | 27 | 35

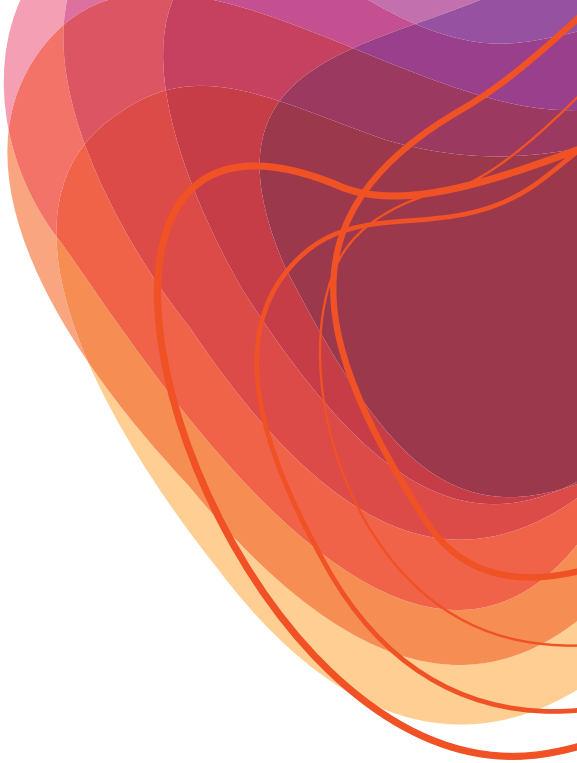
Empreendimento de economia solidária formado principalmente por mulheres, confeccionamos vários tipos de artesanatos com diversos tipos de materiais. Estamos localizados no Centro Cultural do Grajaú.

REDINHA SUL

Rua Professor Oscar Barreto Filho, 350, Grajaú, São Paulo - SP

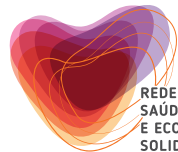
(11) 5662-8961 | norma.bruno33@gmail.com





REALIZAÇÃO:

Instituto
integra
Para o Desenvolvimento



REDE DE
SAÚDE MENTAL
E ECONOMIA
SOLIDÁRIA

CO-REALIZAÇÃO:



SECRETARIA NACIONAL DE
ECONOMIA SOLIDÁRIA

MINISTÉRIO DO
TRABALHO

